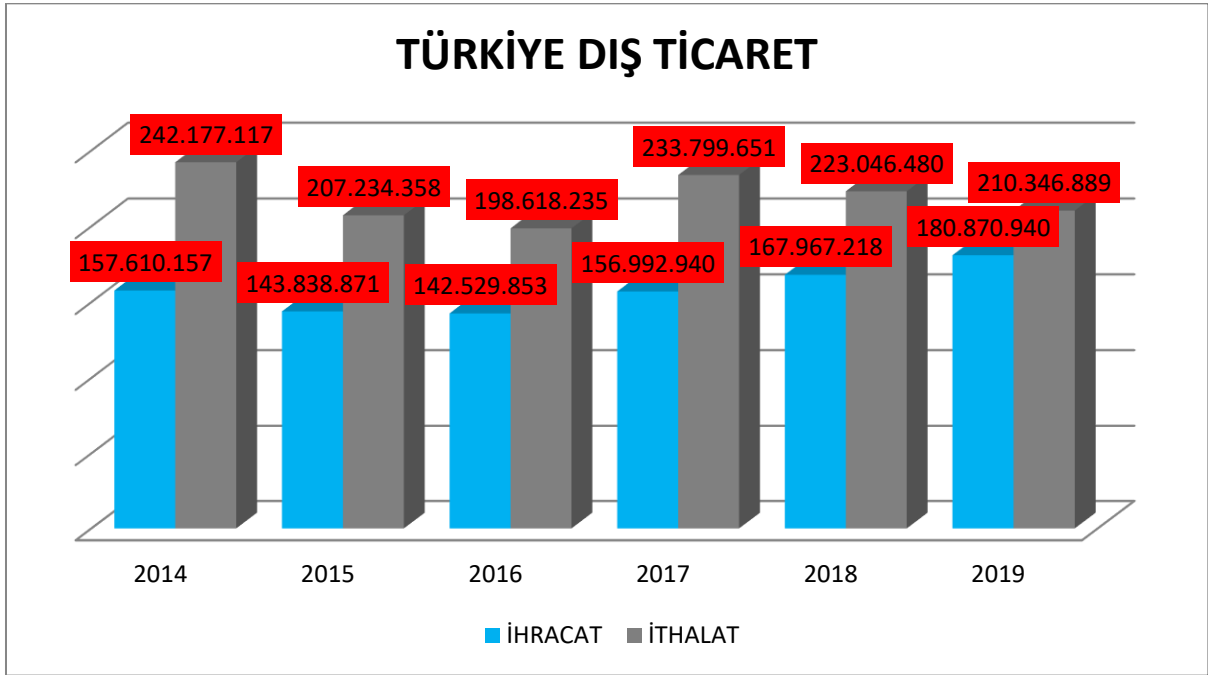


TÜRKİYE DIŞ TİCARET İSTATİSTİKLERİ

YILLAR	İhracat Dolar	İthalat Dolar
2014	157.610.157.690	242.177.117.073
2015	143.838.871.428	207.234.358.616
2016	142.529.583.808	198.618.235.047
2017	156.992.940.414	233.799.651.234
2018	167.967.218.725	223.046.480.768
2019	180.870.840.951	210.346.889.608

KAYNAK: TÜİK (Genel Ticaret verileri baz alınmıştır.)



TÜRKİYE DIŞ TİCARET

İHRACAT

AYLAR	2019 (Dolar)	2020 (Dolar)	DEĞİŞİM (%)
OCAK	13.875.105.176	14.759.050.985	5,9
ŞUBAT	14.323.057.507	14.653.013.893	1,9
MART	16.335.903.209	13.422.029.840	-18,3
NİSAN	15.340.752.989	8.989.535.295	-41,5
MAYIS	16.855.111.730	9.967.160.893	-40,9
HAZİRAN	11.634.653.881	13.462.157.601	15,7
TEMMUZ	15.932.004.724	15.011.942.683	-5,8
AĞUSTOS	13.222.876.223	12.463.640.547	-5,7
EYLÜL	15.273.579.961	16.009.244.221	4,8
EKİM	16.410.781.680	17.329.268.348	5,6
KASIM	16.242.650.391	16.093.928.349	-0,9

KAYNAK: TÜİK (Genel Ticaret verileri baz alınmıştır.)

İTHALAT

AYLAR	2019 (Dolar)	2020 (Dolar)	DEĞİŞİM (%)
OCAK	16.164.882.392	19.207.090.399	18,8
ŞUBAT	16.056.514.627	17.634.144.139	9,8
MART	18.250.476.309	18.813.445.017	3,1
NİSAN	18.073.147.788	13.553.333.706	-25,0
MAYIS	18.542.348.011	13.386.913.461	-27,8
HAZİRAN	15.064.477.410	16.307.755.507	8,3
TEMMUZ	19.229.147.295	17.708.811.349	-7,9
AĞUSTOS	15.563.708.063	18.741.663.114	20,4
EYLÜL	16.940.637.458	20.836.916.233	23
EKİM	18.176.463.447	19.702.785.121	8,4
KASIM	18.228.385.105	21.127.322.156	15,9

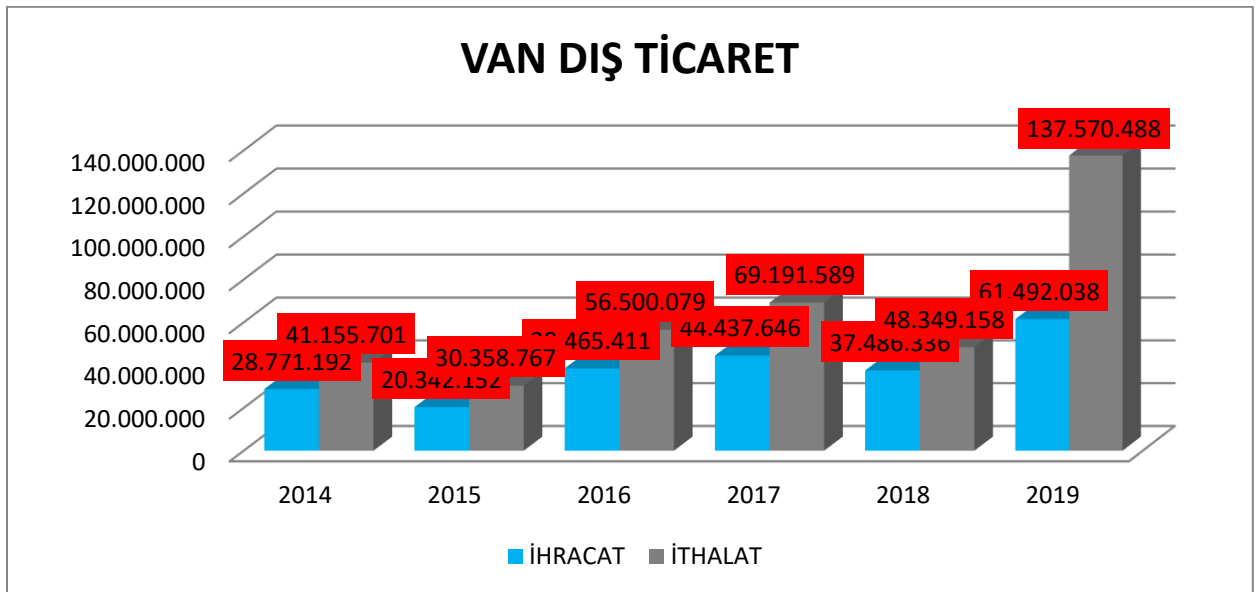
KAYNAK: TÜİK (Genel Ticaret verileri baz alınmıştır.)

2020 yılının Kasım ayında Türkiye'nin toplam ihracatı 16 milyar doların üzerindedir. Bir önceki yılın aynı ayına göre ihracatta %0,9 düşüş olmuştur. Toplam ithalat 2019 yılının Ekim ayına göre %15,9 artarak 21 milyar doların üzerinde gerçekleşmiştir.

VAN İLİ DIŞ TİCARET İSTATİSTİKLERİ

YIL	İhracat Dolar	İthalat Dolar
2014	28.771.192	41.155.701
2015	20.342.152	30.358.767
2016	38.465.411	56.500.079
2017	44.437.646	69.191.589
2018	37.486.336	48.349.158
2019	61.492.038	137.570.488

KAYNAK: TÜİK (Genel Ticaret verileri baz alınmıştır.)

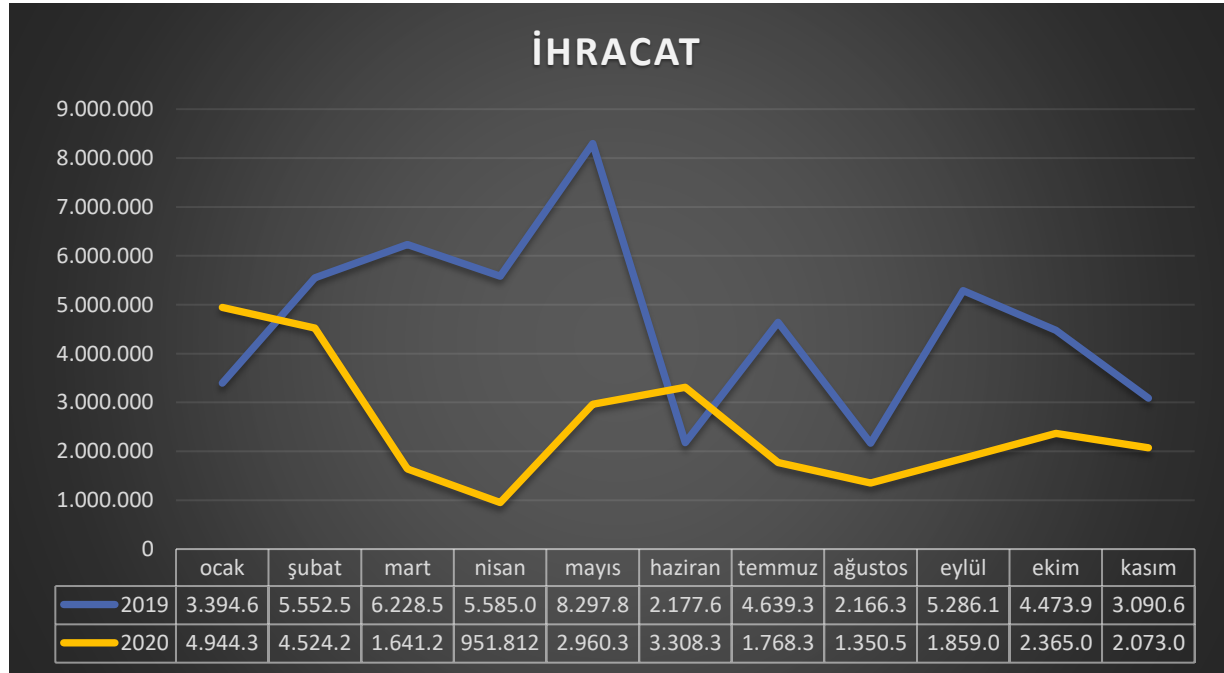


VAN DIŐ TİCARET

İHRACAT

AYLAR	2019 (Dolar)	2020 (Dolar)	DEĐİŐİM (%)
OCAK	3.934.662	4.944.356	25,67
ŐUBAT	5.552.568	4.524.284	-18,51
MART	6.228.506	1.641.205	-73,65
NİSAN	5.885.060	951.812	-78,72
MAYIS	8.297.867	2.960.334	-64,32
HAZİRAN	2.177.610	3.308.324	51,95
TEMMUZ	4.639.376	1.768.348	-61,88
AĐUSTOS	2.166.349	1.350.585	-37,65
EYLİL	5.286.152	1.859.052	-64,83
EKİM	4.473.937	2.365.039	-47,12
KASIM	3.090.637	2.073.037	-32,92

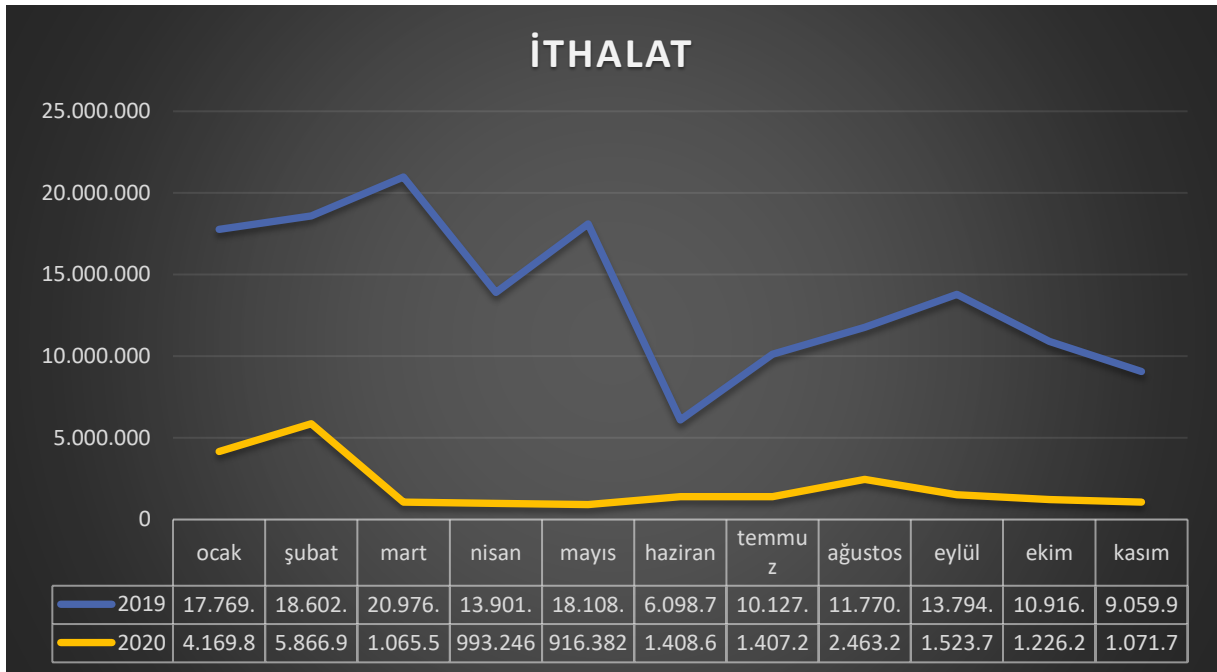
KAYNAK: TÜİK (Genel Ticaret ve verileri baz alınmıŐtır.)



İTHALAT

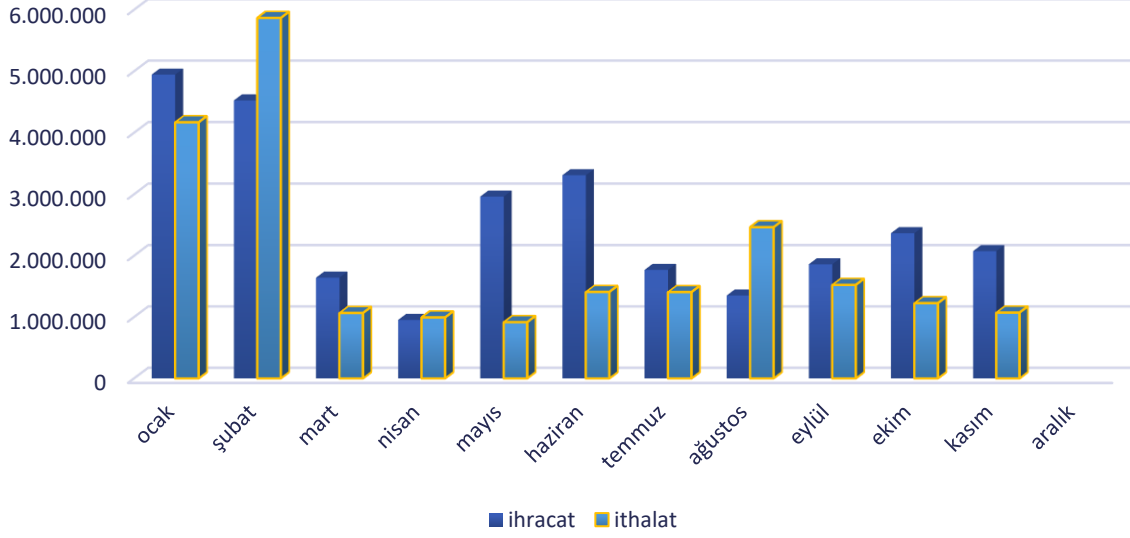
AYLAR	2019 (Dolar)	2020 (Dolar)	DEĞİŞİM (%)
OCAK	17.769.064	4.169.891	-76,53
ŞUBAT	18.602.706	5.866.980	-68,46
MART	20.976.039	1.065.558	-94,92
NİSAN	13.901.261	993.246	-92,85
MAYIS	18.108.861	916.382	-94,94
HAZİRAN	6.098.789	1.408.631	-76,91
TEMMUZ	10.127.806	1.407.227	-86,10
AĞUSTOS	11.770.335	2.463.285	-79,07
EYLÜL	13.794.574	1.523.761	-88,95
EKİM	10.916.384	1.226.265	-88,76
KASIM	9.059.957	1.071.769	-88,17

KAYNAK: TÜİK (Genel Ticaret verileri baz alınmıştır.)



2020 yılının Kasım ayında Van ilinde 2.073.037 dolar ihracat, 1.071.769 dolar ithalat gerçekleşmiştir. Bir önceki yılın aynı ayına göre ihracatta %32,92, İthalatta ise %88,17 düşüş yaşanmıştır. Bu büyük düşüş dünya genelinde etkili olan Covid-2019 pandemisinin etkisiyle ülkelerin sınırlarını kapatması ve ithalat ve ihracatın yapılamamasından kaynaklanmaktadır.

2020 Dış Ticaret



VAN İLİ SEKTÖRELERE GÖRE DİŞ TİCARET DAĞILIMI (KASIM 2020)

SEKTÖRLER	İhracat Dolar	İthalat Dolar
Tarım ve ormancılık	442.650	314.190
Bilgi ve İletişim	--	--
Madencilik ve taş ocakçılığı	17.559	1.355
İmalat sanayi	1.612.828	755.224
Su Temini, Kanalizasyon, Atık Yönetimi ve iyileştirme Faaliyetleri	--	--
TOPLAM	2.073.037	1.070.769

KAYNAK: TÜİK (Genel Ticaret verileri baz alınmıştır.)

VAN İLİ ÜLKELERE GÖRE DİŞ TİCARET DAĞILIMI (KASIM 2020)

ÜLKELER	İHRACAT (DOLAR)	ÜLKELER	İTHALAT (DOLAR)
İRAK	755.949	FİNLANDİYA	42.299
İRAN	693.906	ABD	178
KUVEYT	197.759	İRAN	405.647
SURİYE	106.297	HİNDİSTAN	74.530
RUSYA FEDERASYONU	94.641	SRI LANKA	123.480
HİNDİSTAN	93.475	ÇİN	300.728
KANADA	46.575	GÜNEY KORE	72.478
İTALYA	17.079	JAPONYA	42.285
KKTC	14.166	DİĞER	9.144
UKRAYNA	10.200		
KUZEY MAKEDONYA	9.598		
AVUSTURYA	9.204		
GÜRCİSTAN	3.220		
BELÇİKA	902		

ROMANYA	432		
DİĞER	19.634		
TOPLAM	2.073.037	TOPLAM	1.070.769

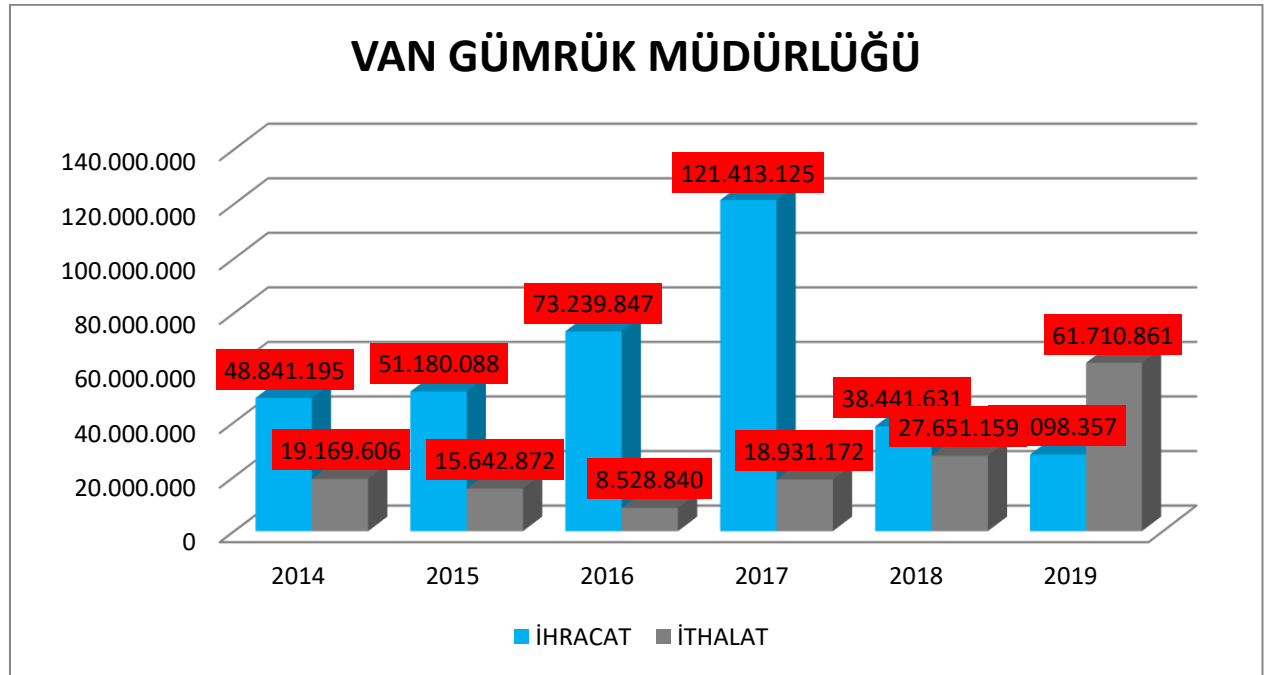
KAYNAK: TÜİK (Genel Ticaret verileri baz alınmıştır.)

Kasım ayında en fazla ihracat yapılan ülke 755.949 dolar ile Irak olmuştur. En fazla ithalat ise 405.647 dolar ile İran ile yapılmıştır.

VAN GÜMRÜK MÜDÜRLÜĞÜNDEN YAPILAN DIŞ TİCARET

Yıl	İhracat Dolar	İthalat Dolar
2014	48.841.195	19.169.606
2015	51.180.088	15.642.872
2016	73.239.847	8.528.840
2017	121.413.125	18.931.172
2018	38.441.631	27.651.159
2019	28.098.357	61.710.861

KAYNAK: TÜİK,2018 *2019 verileri geçicidir.



VAN GÜMRÜK MÜDÜRLÜĞÜ DIŞ TİCARET 2020

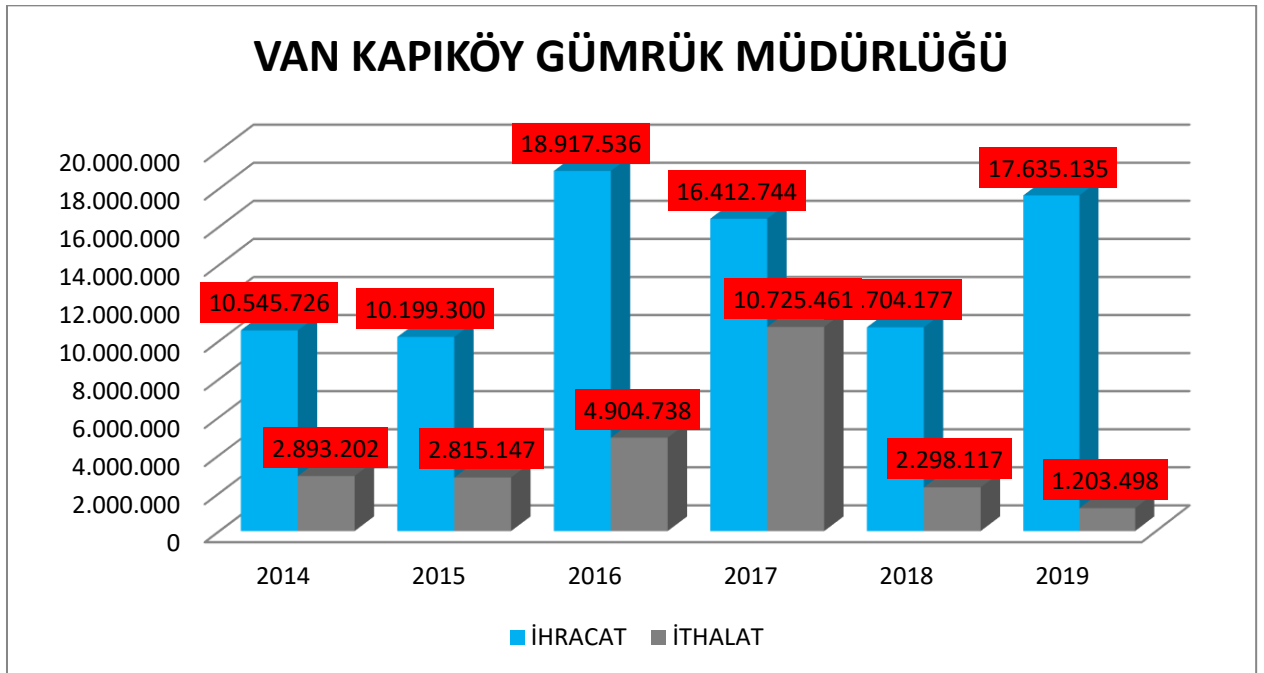
AY	İHRACAT (DOLAR)	İTHALAT (DOLAR)
OCAK	2.407.444	3.397.680
ŞUBAT	948.835	1.867.794
MART	0	1.227.874
NİSAN	159.624	5.216.516
MAYIS	980.669	2.281.018
HAZİRAN	1.819.215	1.956.109
TEMMUZ	4.059.700	992.970
AĞUSTOS	1.230.517	582.369
EYLÜL	2.224.074	500.138
EKİM	1.285.410	169.760
KASIM	4.041.859	141.288

KAYNAK: TÜİK,2019 *2020 verileri geçicidir.

KAPIKÖY GÜMRÜK MÜDÜRLÜĞÜ ÜZERİNDEN YAPILAN DIŞ TİCARET

YIL	İhracat Dolar	İthalat Dolar
2014	10.545.726	2.893.202
2015	10.199.300	2.815.147
2016	18.917.536	4.904.738
2017	16.412.744	10.725.461
2018	10.704.177	2.298.117
2019	17.635.135	1.203.498

KAYNAK: TÜİK,2019 *2020 verileri geçicidir.



KAPIKÖY GÜMRÜK MÜDÜRLÜĞÜ DIŞ TİCARET 2020

AY	İHRACAT (DOLAR)	İTHALAT (DOLAR)
OCAK	982.701	45.930
ŞUBAT	357.309	--
MART	27.609	--
NİSAN	--	--
MAYIS	--	--
HAZİRAN	--	--
TEMMUZ	--	4.656
AĞUSTOS	--	--
EYLÜL	--	--
EKİM	--	--
KASIM	--	15.290

KAYNAK: TÜİK,2019 *2020 verileri geçicidir.

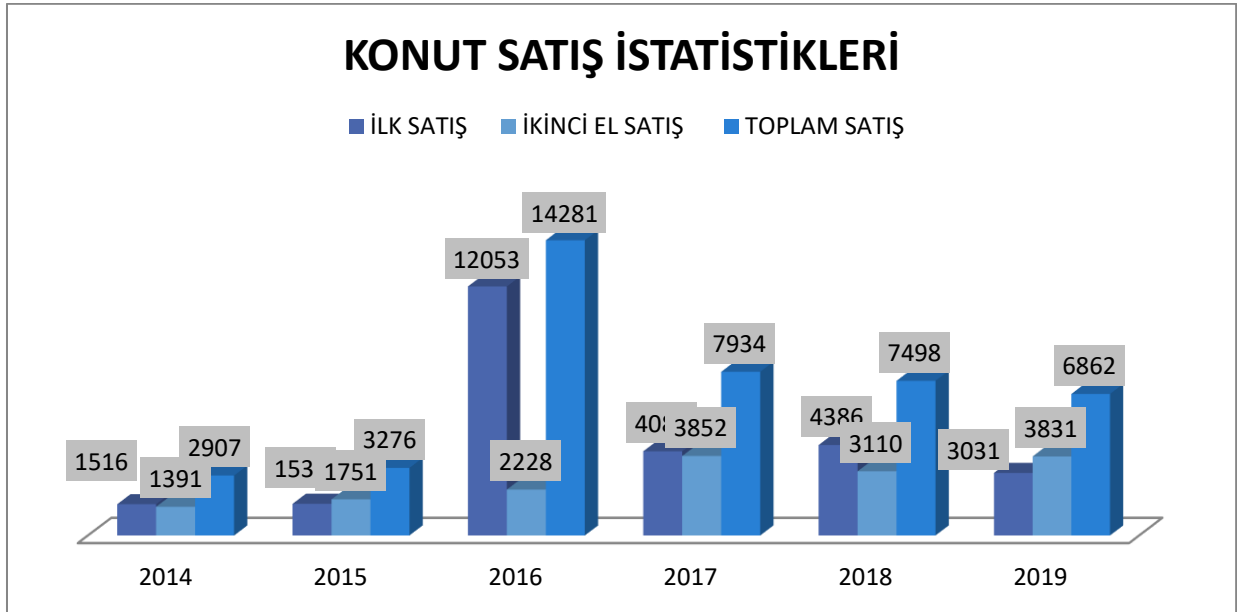
Covid-19 pandemisinden kaynaklı olarak Kapıköy sınır Kapısı kapanmıştır. Nisan ayından Temmuz ayına kadar ihracat ve ithalat yapılmamıştır. Kasım ayında 15.290 dolar ithalat yapılmıştır. Mart ayından sonra herhangi bir ihracat yapılmamıştır.

VAN İLİ KONUT SATIŞ İSTATİSTİKLERİ

YILLAR	İLK SATIŞ	İKİNCİ EL SATIŞ	TOPLAM SATIŞ
2014	1.516	1.391	2.907
2015	1.535	1.751	3.276
2016	12.053	2.228	14.281
2017	4.082	3.852	7.934
2018	4.386	3.110	7.498
2019	3.031	3.831	6.862

KAYNAK: TÜİK,2018 *2019 verileri geçicidir.

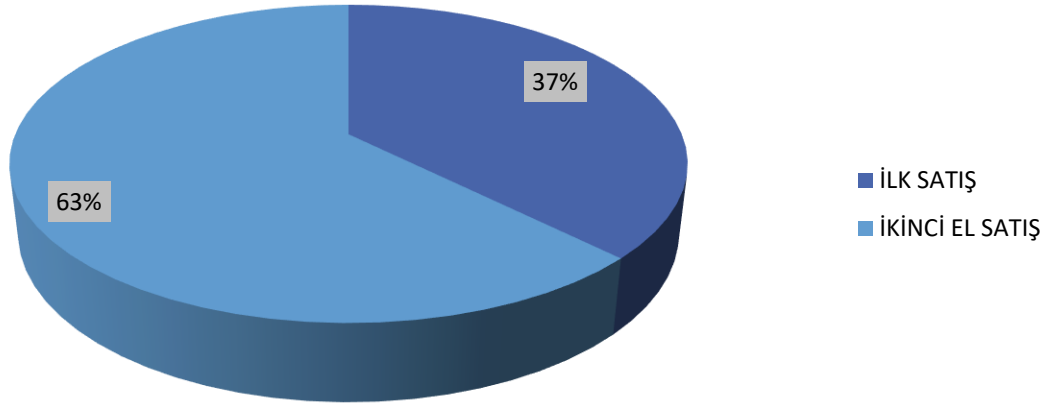
Van ili konut satış verilerine göre en fazla konut satışı 2016 yılında gerçekleşmiştir. 2016 yılında toplam 14.281 konut satış gerçekleşirken 2019 yılında bu rakam 6.862 olmuştur. Bir önceki yıla göre toplam konut satışlarında %9,26 düşüş yaşanmıştır.

**VAN İLİ KONUT SATIŞ İSTATİSTİKLERİ 2020**

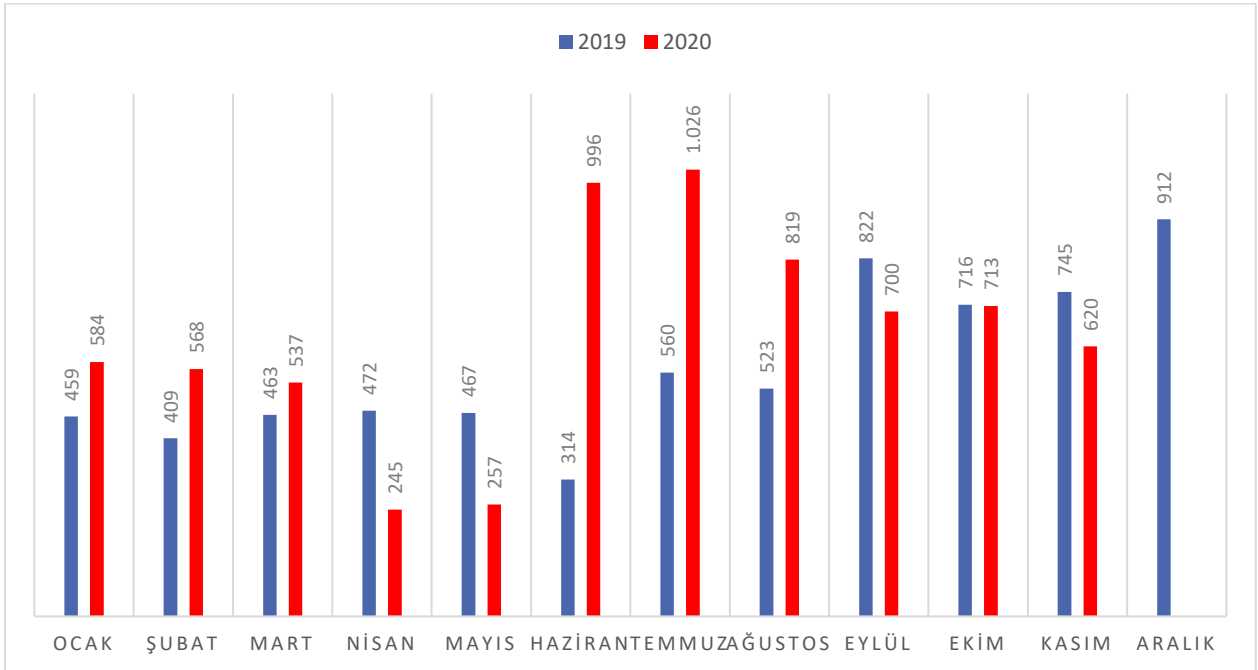
AYLAR	İLK SATIŞ	İKİNCİ EL SATIŞ	TOPLAM SATIŞ
OCAK	252	332	584
ŞUBAT	248	320	568
MART	167	370	537
NİSAN	93	152	245
MAYIS	82	175	257
HAZİRAN	354	642	996
TEMMUZ	304	722	1.026
AĞUSTOS	248	571	819
EYLÜL	233	467	700
EKİM	241	472	713
KASIM	232	388	620

KAYNAK: TÜİK,2019 *2020 verileri geçicidir.

EKİM AYI KONUT SATIŞLARI



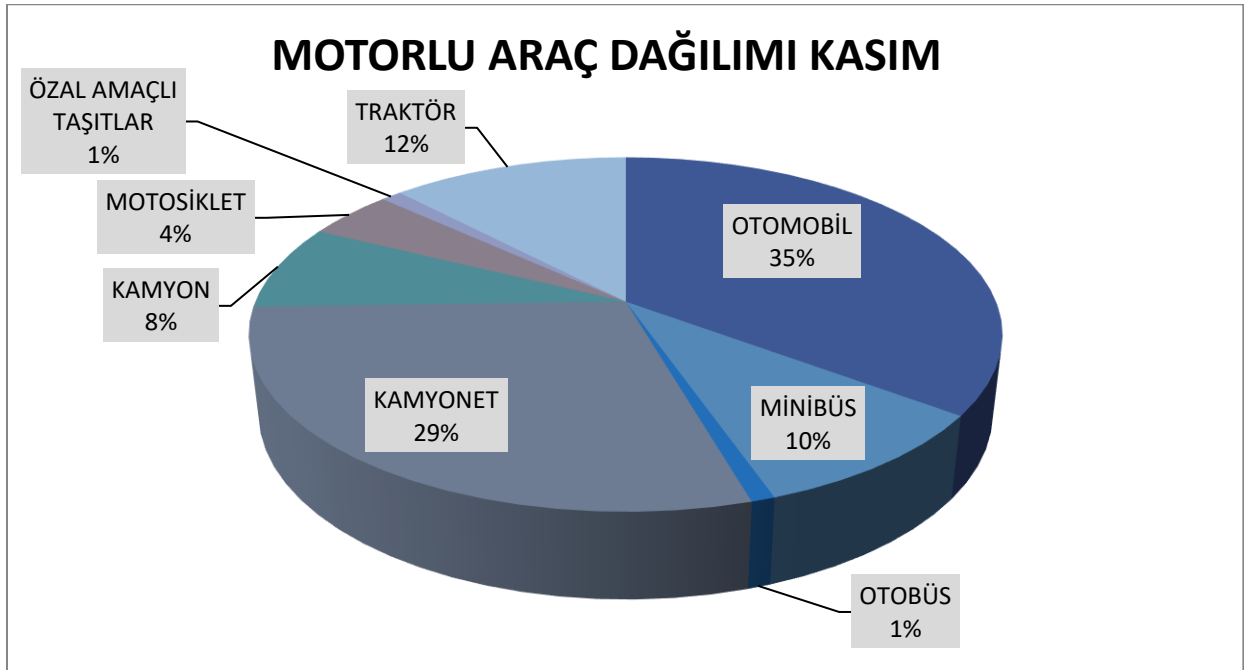
2020 yılının Kasım ayında Van ilinde toplam 620 konut satışı gerçekleşmiştir. Toplam satışları %37'si ilk satış olurken %63'ü ikinci el konut satışı olarak gerçekleşmiştir. Toplam konut satışı bir önceki aya göre %13,04 düşüş göstermiştir.



VAN İLİNDE KAYITLI MOTORLU TAŞIT SAYISI

ARAÇ TÜRÜ	EKİM 2020	KASIM 2020	ARTIŞ MİKTARI
Otomobil	26.859	26.954	95
Minibüs	7.265	7.254	-11
Otobüs	661	667	6
Kamyonet	22.215	22.167	-48
Kamyon	5.941	5.933	-8
Motosiklet	3.402	3.407	5
Özel Amaçlı	809	808	-1
Traktör	9.309	9.311	2
TOPLAM	76.461	76.501	40

KAYNAK: TÜİK,2019 *2020 verileri geçicidir.



Van ilinde Kasım ayında toplam motorlu taşıt sayısı 76.501 olmuştur. Geçen aya göre kayıtlı araç sayısında artış meydana gelmiştir. Toplam motorlu taşıt sayısının %35'i otomobil, %29'u kamyonetten oluşmaktadır.

BANKACILIK İSTATİSTİKLERİ**KREDİLER (BİN TL) VAN 2020**

Ay	Şehir	Grup	Toplam Nakdi Krediler	Nakdi Krediler	Takipteki Alacaklar	Gayrinakdi Krediler
9	VAN	TOPLAM	10.911.942	10.456.635	455.307	1.778.257
9	VAN	YABANCI	1.480.715	1.359.633	121.082	442.514
9	VAN	KAMU	7.190.420	6.999.387	191.033	793.925
9	VAN	YERLİ ÖZEL	2.240.807	2.097.615	143.192	541.818

KAYNAK: FİNTÜRK

Van ilinde toplam nakdi kredi kullanımını 2020/9 döneminde 10.911.942.000 TL'yi bulmuştur. Toplam çekilen nakdi kredinin 455.307.000 TL'si takibe alınmıştır. Toplam nakdi kredilerin büyük çoğunluğu kamu bankalarından çekilmiştir.

MEVDUAT (BİN TL) VAN 2020

Ay	Şehir	Grup	Tasarruf Mevduatı	Tasarruf Mevduatı (TL)	Tasarruf Mevduatı (DTH)	Diğer Mevduat	Diğer Mevduat (TL)	Diğer Mevduat (DTH)	Toplam Mevduat
9	VAN	SEKTÖR	4.530.028	2.599.136	1.930.892	1.435.332	1.149.992	285.340	5.965.360
9	VAN	YABANCI	1.298.180	600.297	697.883	262.898	184.112	78.786	1.561.078
9	VAN	KAMU	2.156.043	1.417.541	738.502	839.900	722.869	117.031	2.995.943
9	VAN	YERLİ ÖZEL	1.075.805	581.298	494.507	332.534	243.011	89.523	1.408.339

KAYNAK: FİNTÜRK**BİREYSEL BANKACILIK (BİN TL) VAN 2020**

Ay	Şehir	Grup	Taahhüt Kredisi	Konut Kredisi	Kredili Mevduat Hesabı	Diğer Tüketici Kredileri	Bireysel Kredi Kartları	Takipteki Taahhüt Kredisi	Takipteki Konut Kredisi	Takipteki Diğer Tüketici Kredileri
9	VAN	SEKTÖR	60.385	1.080.200	140.524	2.734.098	648.130	971	3.446	66.563
9	VAN	YABANCI	30.549	160.791	27.066	338.718	159.051	322	1.776	21.881
9	VAN	KAMU	19.166	821.190	74.676	1.641.912	195.945	260	920	23.577
9	VAN	YERLİ ÖZEL	10.670	98.219	38.782	753.468	293.134	389	750	21.105

KAYNAK: FİNTÜRK

ŞUBELER (ADET) VE NÜFUSA GÖRE DAĞILIM(TL) VAN 2020

Ay	Şehir	Grup	Yurtiçi Şube Sayısı	Şubeye Düşen Nüfus	Kişi Başı Nakdi Kredi	Kişi Başı Takipteki Alacak	Kişi Başı Tasarruf Mevduatı	Kişi Başı Toplam Mevduat
9	VAN	SEKTÖR	56	20.299	9198,65	400,53	3985,05	5247,70
9	VAN	YABANCI	16	71.047	1196,06	106,52	1142,00	1373,27
9	VAN	KAMU	26	43.721	6157,33	168,05	1896,66	2635,52
9	VAN	YERLİ ÖZEL	14	81.196	1845,26	125,97	946,38	1238,91

KAYNAK: FİNTÜRK

VAN İLİ PROTESTO EDİLEN SENETLERİN SAYISI 2017-2019

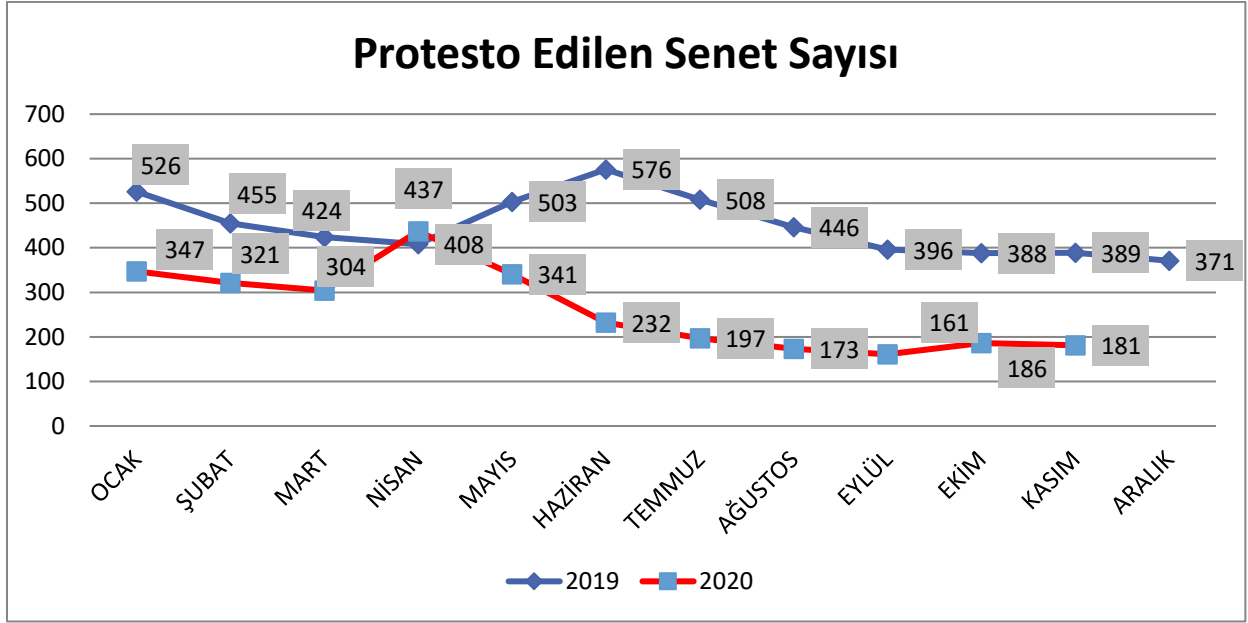
VAN	Protesto Edilen Senetlerin Adedi	Protesto Edilen Senetlerin Tutarı
2017	4.358	54.218.000
2018	4.609	75.838.000
2019	5.390	111.051.258

KAYNAK: TBB RİSK MERKEZİ

VAN İLİ PROTESTO EDİLEN SENETLERİN SAYISI 2020

VAN	Protesto Edilen Senetlerin Adedi	Protesto Edilen Senetlerin Tutarı (TL)
OCAK	347	7.294.152
ŞUBAT	321	12.608.061
MART	304	5.551.647
NİSAN	437	6.005.176
MAYIS	341	4.770.780
HAZİRAN	232	3.632.821
TEMMUZ	197	3.652.241
AĞUSTOS	173	3.103.133
EYLÜL	161	2.713.111
EKİM	186	3.987.893
KASIM	181	3.264.589

KAYNAK: TBB RİSK MERKEZİ



Protesto edilen senet verilerine bakıldığı zaman senet sayısı 2020 yılının Kasım ayında bir önceki yılın aynı ayına göre %53,47 azalarak 181 adet olmuştur. Bir önceki aya göre protesto edilen senet sayısı azalmıştır.

VAN İLİ NAKDİ KREDİLERİN DAĞILIMI 2019 (BİN TL)

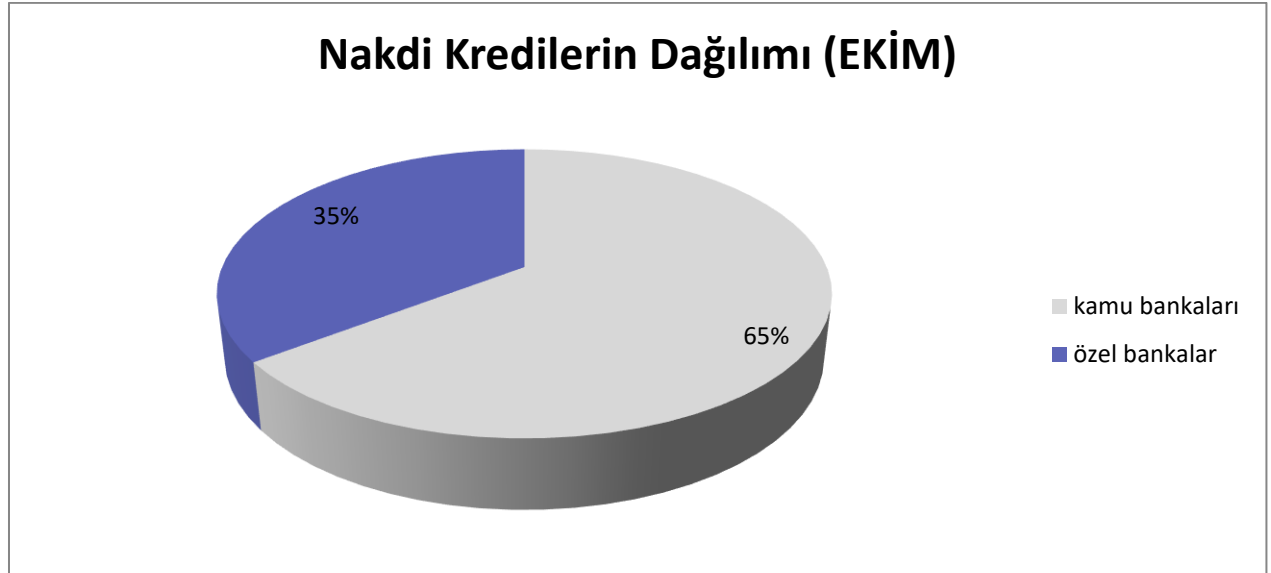
	KAMU BANKALARI	ÖZEL BANKALAR	TOPLAM
OCAK	3.811.527	2.340.482	6.152.009
ŞUBAT	3.880.101	2.389.692	6.269.793
MART	4.007.833	2.461.788	6.469.621
NİSAN	4.047.972	2.447.608	6.495.580
MAYIS	4.076.281	2.446.940	6.523.221
HAZİRAN	4.074.071	2.432.629	6.506.700
TEMMUZ	4.097.938	2.462.210	6.560.148
AĞUSTOS	4.149.202	2.452.792	6.601.994
EYLÜL	4.248.944	2.535.941	6.784.885
EKİM	4.291.807	2.587.437	6.879.244
KASIM	4.356.308	2.645.048	7.001.356
ARALIK	4.389.286	2.666.564	7.055.850

KAYNAK: TBB RİSK MERKEZİ (veriler bir ay geriden gelmektedir.)

VAN İLİ NAKDİ KREDİLERİN DAĞILIMI 2020 (BİN TL)

	KAMU BANKALARI	ÖZEL BANKALAR	TOPLAM
OCAK	4.460.379	2.712.007	7.172.386
ŞUBAT	4.546.767	2.782.147	7.328.915
MART	4.706.021	2.763.709	7.469.731
NİSAN	5.319.037	2.846.625	8.165.661
MAYIS	5.669.947	2.945.469	8.615.416
HAZİRAN	5.948.642	3.120.854	9.069.496
TEMMUZ	6.220.654	3.300.766	9.521.419
AĞUSTOS	6.339.816	3.425.947	9.765.763
EYLÜL	6.380.129	3.491.003	9.871.132
EKİM	6.384.192	3.596.548	9.980.740

KAYNAK: TBB RİSK MERKEZİ (veriler bir ay geriden gelmektedir.)

**VAN İLİ KARŞILIKSIZ ÇEK VERİLERİ**

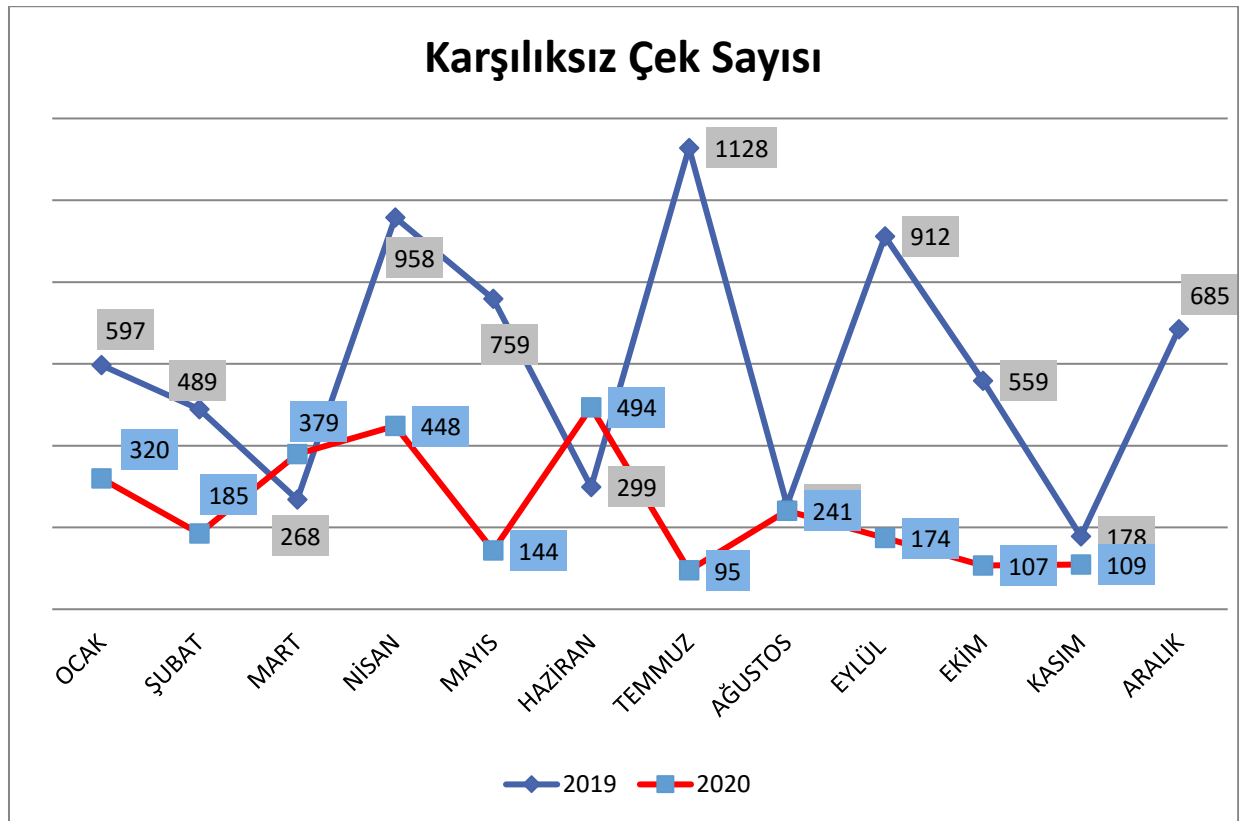
YILLAR	Adet	Tutar (bin TL)
2017	3.599	111.332
2018	5.338	204.929
2019	7.107	280.667

KAYNAK: TBB RİSK MERKEZİ

VAN İLİ KARŞILIKSIZ ÇEK VERİLERİ 2020

AYLAR	Adet	Tutar (bin TL)
OCAK	320	19.843
ŞUBAT	185	8.036
MART	379	13.241
NİSAN	448	13.778
MAYIS	144	8.242
HAZİRAN	494	16.532
TEMMUZ	95	7.942
AĞUSTOS	241	10.076
EYLÜL	174	13.804
EKİM	107	8.058
KASIM	109	5.038

KAYNAK: TBB RİSK MERKEZİ

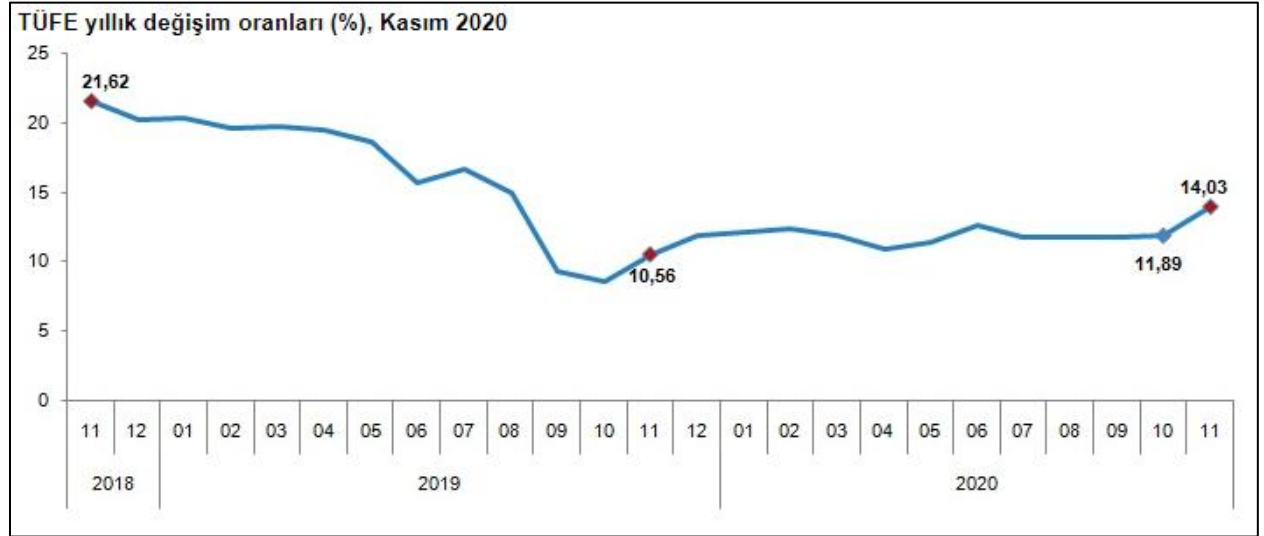
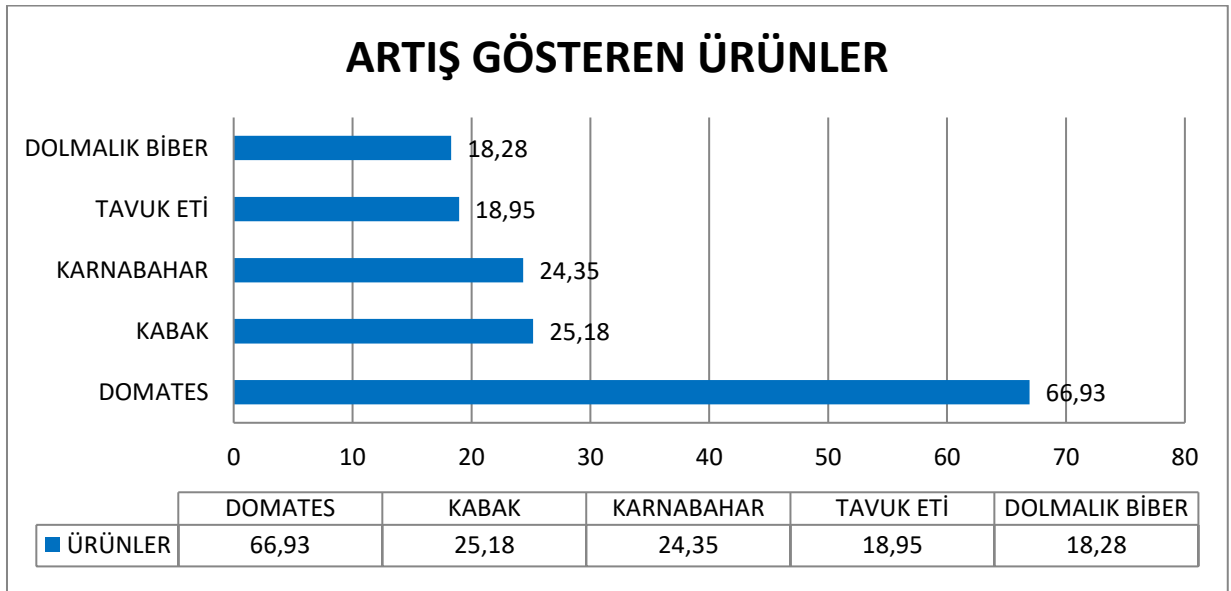


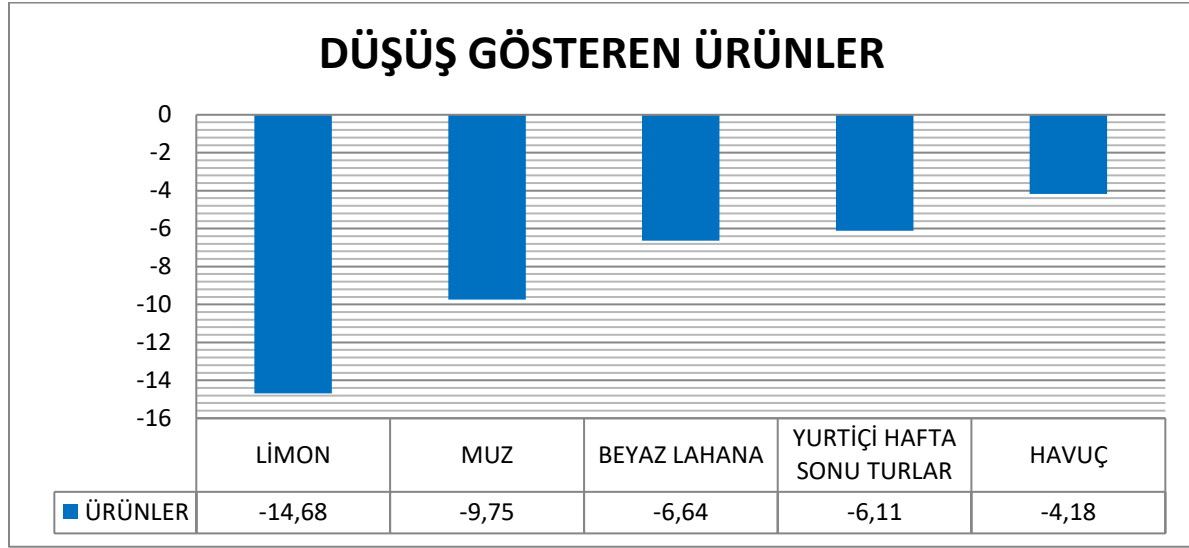
Karşılıksız çek sayısı Van ilinde 2020 Kasım ayında bir önceki aya göre %1,86 artmıştır. Geçen yılın aynı ayına göre karşılıksız çek sayıları azalmıştır.

TÜKETİCİ FİYAT ENDEKSİ VE DEĞİŞİM ORANLARI (2003=100) KASIM 2020

	BİR ÖNCEKİ AYA GÖRE DEĞİŞİM ORANI (%)	BİR ÖNCEKİ YILIN ARALIK AYINA GÖRE DEĞİŞİM ORANI (%)	BİR ÖNCEKİ YILIN AYNI AYINA GÖRE DEĞİŞİM ORANI (%)	ON İKİ AYLIK ORTALAMALARA GÖRE DEĞİŞİM ORANI (%)
TÜRKİYE	2,30	13,19	14,03	12,04
TRB2	2,38	12,65	13,58	11,80

KAYNAK: TÜİK

**BİR ÖNCEKİ AYA GÖRE EN YÜKSEK ARTIŞ GÖSTEREN 5 ÜRÜN (KASIM 2020)**

BİR ÖNCEKİ AYA GÖRE EN AZ ARTIŞ GÖSTEREN 5 ÜRÜN (KASIM 2020)

Kasım ayında Tüketici fiyat endeksi Türkiye’de 14,03 çıkarken TRB2 bölgesinde bu rakam 13,58’dir. Aynı ayda fiyatı en çok artan domates için (%66,93), fiyatı en çok azalan limon ürünleri (%-14,68) olmuştur.

SGK İSTATİSTİK (EKİM 2020)

	İŞ YERİ SAYISI (4A KAPSAMINDA)	ZORUNLU SİGORTALI SAYISI (4A KAPSAMINDA)	ORTALAMA GÜNLÜK KAZANÇ (TL) (4A KAPSAMINDA)
KAMU	664	39.855	166,57
ÖZEL	9.211	61.952	114,54
TOPLAM	9.875	101.807	136,90

KAYNAK: SOSYAL GÜVENLİK KURUMU (veriler bir ay geriden gelmektedir.)

SİGORTALI SAYISI (EKİM 2020)

	4A	4B	4C	Toplam	Nüfusa Oranı (%)
Sosyal Güvenlik Kapsamında Aktif Çalışan Kişi Sayısı	123.835	19.803	40.530	184.168	16,37
Sosyal Güvenlik Kapsamında Aylık Alan Kişi Sayısı	29.560	12.015	14.610	56.185	4,99
Sosyal Güvenlik Kapsamında Bakmakla Yükümlü Tutulanların (Yararlanıcıların) Sayısı	265.306	136.207	103.117	504.630	44,86
Genel Sağlık Sigortası Kapsamına Girenler	--	--	--	379.880	33,77

KAYNAK: SOSYAL GÜVENLİK KURUMU (veriler bir ay geriden gelmektedir.)

TRB2 (VAN, HAKKÂRİ, MUŞ, BİTLİS) İŞGÜCÜ GÖSTERGELERİ

İŞ GÜCÜ		İSTİHDAM		İŞSİZ	
2018	2019	2018	2019	2018	2019
670.000	700.000	525.000	518.000	144.000	181.000

KAYNAK: TÜİK

2018 ve 2019 yılları karşılaştırıldığında TRB2 bölgesi işgücü verilerine göre illerin toplam nüfusu artmıştır. Toplam iş gücü 670 binden 700 bine çıkmıştır. Toplam istihdam bir önceki yıla göre azalmış, işsiz sayısı ise artış göstermiştir.

İş gücüne Katılma Oranı (%)		İşsizlik Oranı (%)		İstihdam Oranı (%)	
2018	2019	2018	2019	2018	2019
48,7	51,00	21,5	25,9	38,2	37,8

İşgücüne katılım oranı 2019 yılında 51,00'e yükselmiştir. İşsizlik oranı geçen yıla artış göstererek 25,9'a yükselmiştir. İstihdam edilme oranı da 2018 yılında bir önceki yıla düşerek %37,8'de kalmıştır.

İŞKUR GÖSTERGELERİ

	OCAK-KASIM 2019	OCAK-KASIM 2020	DEĞİŞİM (%)
AÇIK İŞLER	6.924	6.860	-0,92

KAYNAK: İŞKUR

OCAK-KASIM 2020 DÖNEMİ İŞE YERLEŞTİRMELER

	KADIN	GENÇ 15-24	ENGELLİ	YÜKSEKÖĞRETİM MEZUNU	GENEL TOPLAM
İŞE YERLEŞTİRME	1.677	2.054	53	1.228	5.042

KAYNAK: İŞKUR

Kasım ayı sonu itibarıyla toplam 5.042 kişi işe yerleştirilmiştir. İşe yerleştirilenlerin %40,73'ü 15-24 yaş arasındadır. İşe yerleştirilen kadın oranı %33,26, yükseköğretim mezun oranı ise %24,35'dir.

VAN FERİT MELEN HAVALİMANI GELEN GİDEN YOLCU İSTATİSTİKLERİ 2018-2019

	2018			2019			2018-2019
	İÇ HAT	DIŞ HAT	TOPLAM	İÇ HAT	DIŞ HAT	TOPLAM	TOPLAMDA DEĞİŞİM (%)
GELEN-GİDEN YOLCU TRAFİĞİ	1.544.074	3.764	1.547.838	1.422.404	3.300	1.425.704	-8
TÜM UÇAK TRAFİĞİ	14.309	87	14.396	14.868	103	14.971	4

KAYNAK: www.van.dhmi.gov.tr

Van ilinde 2019 yılında gelen giden yolcu trafiği geçen yıla göre %8 düşüş göstermiştir. Tüm uçak trafiği ise %4 artış göstermiştir.

VAN FERİT MELEN HAVALİMANI GELEN GİDEN YOLCU İSTATİSTİKLERİ 2020

	2019 KASIM SONU			2020 KASIM SONU			2019-2020
	İÇ HAT	DIŞ HAT	TOPLAM	İÇ HAT	DIŞ HAT	TOPLAM	TOPLAMDA DEĞİŞİM (%)
GELEN-GİDEN YOLCU TRAFİĞİ	1.301.335	7.268	1.308.603	902.199	1.237	903.436	-31
TÜM UÇAK TRAFİĞİ	13.817	119	13.936	12.238	79	12.317	-12

KAYNAK: www.van.dhmi.gov.tr

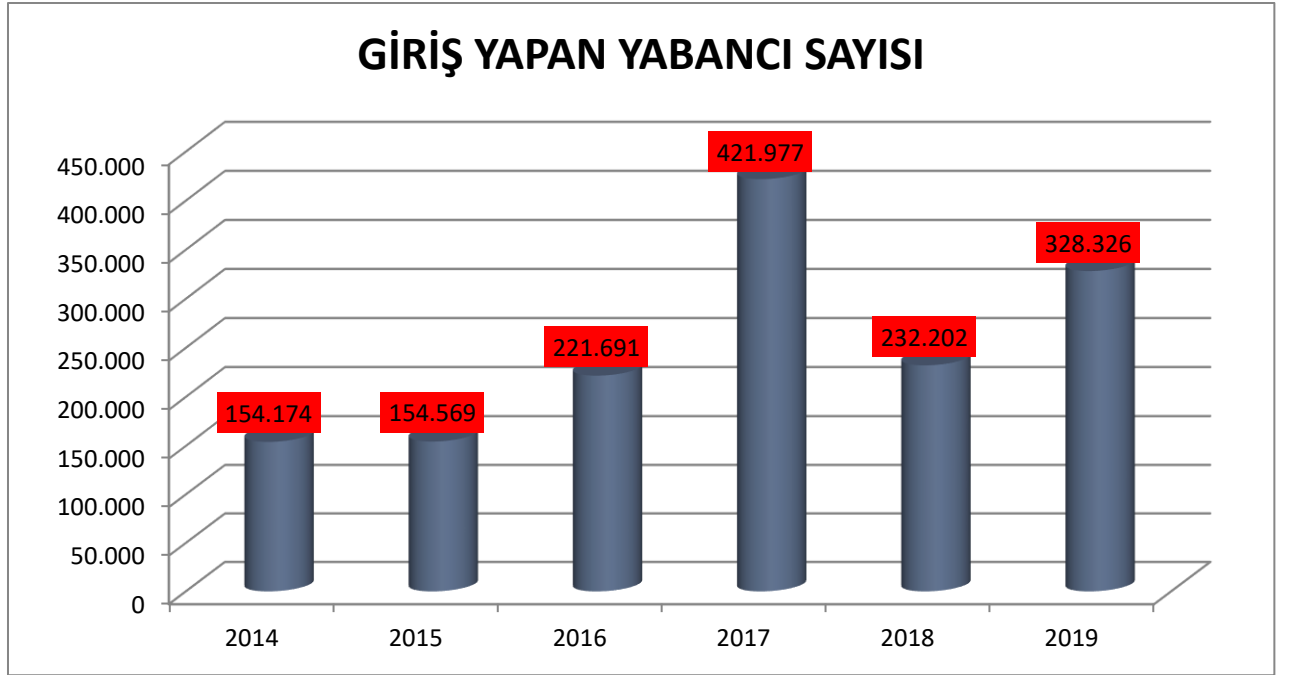
Kasım ayı sonunda toplam 12.317 uçuş seferi gerçekleşmiştir. Kasım ayı sonu itibari ile 902.199 yolcu seyahat etmiştir. Aynı ayın geçen yılına göre gelen giden yolcu trafiğinde %31 düşüş olmuştur. Tüm uçak trafiğinde ise %12 düşüş meydana gelmiştir. Geçen yılın aynı dönemine göre yaşanan düşüş Covid-19 pandemisi ile beraber tüm uçak seferlerinin durdurulmasından kaynaklanmaktadır.

TÜRKİYE'YE GELEN YABANCILARIN SINIR KAPILARININ BAĞLI OLDUĞU İLLERE VE TAŞIT ARAÇLARINA GÖRE DAĞILIMI 2014-2019

Yıllar	Hava	Kara	Tren	Toplam
2014	98	134.978	19.098	154.174
2015	64	143.937	10.568	154.569
2016	721	220.881	89	221.691
2017	68	421.786	123	421.977
2018	34	229.893	2.275	232.202
2019	103	318.550	9.673	328.326

KAYNAK: Kültür ve Turizm Bakanlığı

2018 yılında Van iline sınırdan toplam 232.202 Kişi giriş yapmıştır. 2019 yılında bir önceki yıla göre giren yabancı sayısı %41,39 artmıştır.



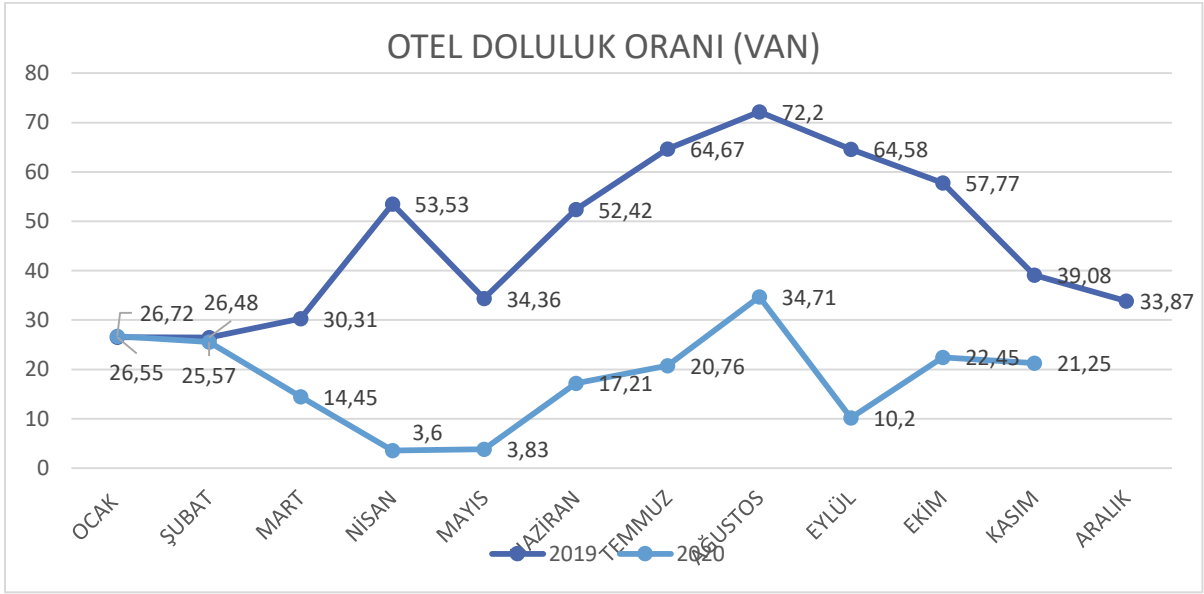
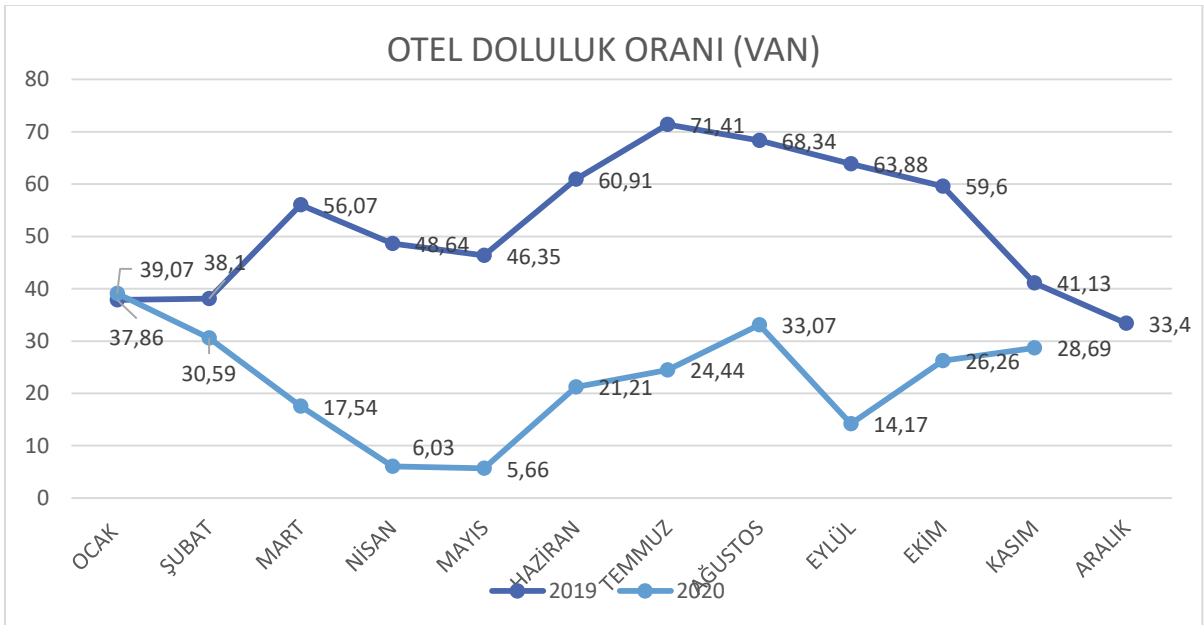
TÜRKİYE'YE GELEN YABANCILARIN SINIR KAPILARININ BAĞLI OLDUĞU İLLERE VE TAŞIT ARAÇLARINA GÖRE DAĞILIMI 2020

Aylar	Hava	Kara	Tren	Toplam	Oran (%)
OCAK	-	8.702	793	9.495	0,53
ŞUBAT	-	8.060	700	8.760	0,51
MART	-	23	-	23	0,0
NİSAN	-	-	-	-	-
MAYIS	-	-	5	5	0,02
HAZİRAN	--	--	4	4	0,0
TEMMUZ	5	--	4	-	0,0
AĞUSTOS	8	--	4	12	0,0
EYLÜL	13	135	4	152	0,01
EKİM	10	644	4	658	0,04
KASIM	--	328	4	332	0,04

KAYNAK: Kültür ve Turizm Bakanlığı

2020 yılının Kasım ayında Van iline sınırdan giren yabancı sadece 332 kişi olmuştur. Covid-19 pandemisinin İran 'da Mart ayı sonlarında görülmesinden sonra Türkiye sınırlarını kapatmak zorunda kalmıştır.



OTEL KONAKLAMA İSTATİSTİKLERİ (İŞLETME BELGELİ OTELLER)**OTEL KONAKLAMA İSTATİSTİKLERİ (BELEDİYE BELGELİ OTELLER)**

Van ilindeki otellerin doluluk oranlarına bakıldığında zaman 2020 yılında bir önceki yıla göre düşüş olduğu görülmektedir. Pandeminin ilk görüldüğü aylar olan Mart, Nisan ve Mayıs aylarında otel doluluk oranları %6'lara kadar düşmüştür.

KURULAN-KAPANAN ŞİRKET İSTATİSTİKLERİ 2020**KURULAN FİRMA SAYISI**

FİRMA TİPİ	2020-KASIM	2019-KASIM
ŞİRKET	35	33
GERÇEK KİŞİ İŞLT.	22	22
KOOP.	2	0
TOPLAM	59	55

Kaynak: TOBB Ticaret Sicil Gazetesi

KAPANAN FİRMA SAYISI

FİRMA TİPİ	2020-KASIM	2019-KASIM
ŞİRKET	4	6
GERÇEK KİŞİ İŞLT.	6	7
KOOP.	0	1
TOPLAM	10	14

Kaynak: TOBB Ticaret Sicil Gazetesi

TASVİYE EDİLEN FİRMA SAYISI

FİRMA TİPİ	2020-KASIM	2019-KASIM
ŞİRKET	1	7
KOOP.	0	2
TOPLAM	1	9

Kaynak: TOBB Ticaret Sicil Gazetesi

