



2018

SARAY İLÇE RAPORU





SARAY İLÇE RAPORU

2018

Saray İlçesinin Tarihçesi:

Saray İlçesinin ne zaman ve kimler tarafından hangi tarihte kurulduğu kesin bilinmemekle beraber, bölgedeki yerleşimin Van Bölgesinde olduğu gibi tarih öncesi dönemlere uzandığı çeşitli bulgulardan anlaşılmaktadır.

Bugünkü Saray İlçesi ilk defa 1869 yılında Mahmudiye adıyla mevcut yerinde kurulmuştur. 1948 yılında ilçe merkezi Özalp İlçesinin bulunduğu yere (Kargalı Mahallesi) taşınmıştır. 1948 yılından 1990 yılına kadar Özalp ilçesine bağlı bir bucak olan Saray 1990 yılında çıkarılan 3644 sayılı Kanunla yeniden ilçe olmuştur.

İlçenin doğusunda İran İslam Cumhuriyeti, Güneyinde Başkale ve Gürpınar İlçeleri, Batı ve Kuzeyinde ise Özalp ilçesi bulunmaktadır. İlçenin Van İline uzaklığı 79 Km. olup Özalp İlçesi üzerinden ulaşım sağlanmaktadır.

İlçenin Coğrafyası:

Toplam yüzölçümü 1.334 km² dir. Rakım 2100 m dir. Bu rakam ile Saray ilçesi Türkiye'nin rakım olarak en yüksek ilçesidir.

İklimi: Deniz seviyesinden yüksek olması nedeniyle sert bir iklime sahiptir. Kışlar soğuk ve sert geçer. Karla kaplı gün sayısı 150 gün'dür. Yazlar sıcak ve kurak geçer.

Bitki Örtüsü: Bölge coğrafi yapı olarak geniş düzlüklerden oluşur. Bu düzlüklerden biri; ilçenin yerleşim alanında Saray ovasının yukarı kısmında kurulmuştur. Bölge yerleşim yerinin dağlık olması sebebiyle orman örtüsünden yoksundur. Yörede hâkim bitki örtüsü bozkırdır.

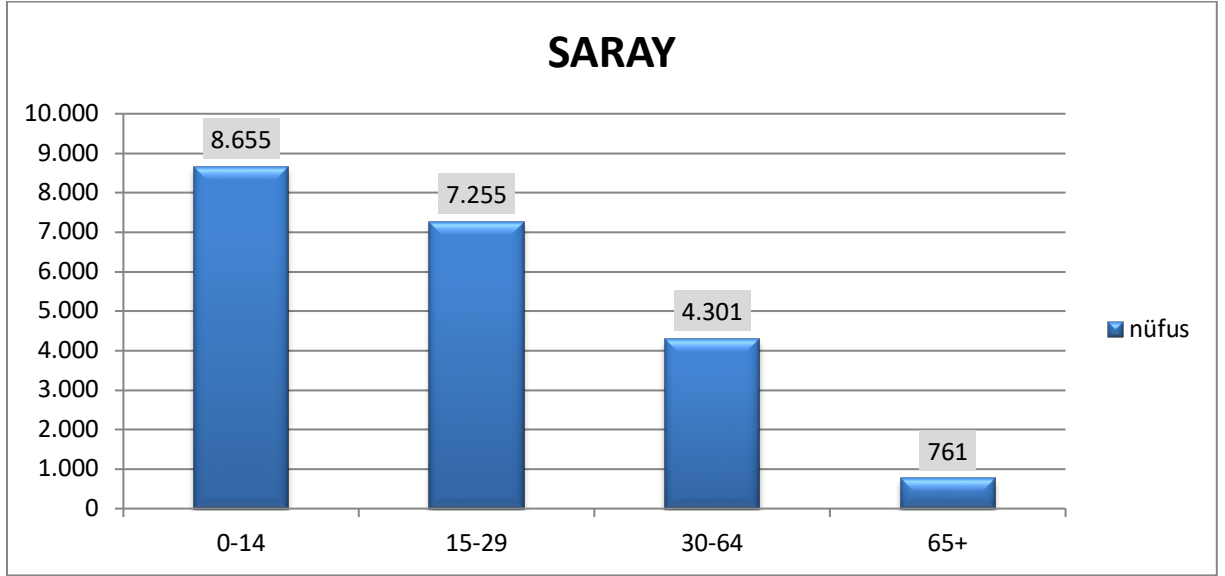
İlçe Nüfus Yapısı:

İlçe merkezinin toplam 26 mahallesi bulunmaktadır. İlçe genelinde nüfus artış hızı fazla olup nüfusun büyük kısmı genç ve çocuklardan oluşmaktadır.

SARAY

Saray	Erkek	Kadın	Toplam
Nüfus	10.886	10.086	20.972
Oran (%)	52	48	100

2018 Adrese Dayalı Nüfus Sistemi kayıtlarına göre Saray ilçesinin toplam nüfusu **20.972** olarak hesaplanmıştır. Nüfusun %52,36'sı erkek, %47,64'ü ise kadın nüfustur.¹



İlçe nüfusunun %38'i 0-14 yaş, %33'ü 15-29 yaş, %26'sı 30-64 yaş ve %3'ü 65 yaş üzeridir. 2016 yılında 21.712 olan toplam nüfus 2017 yılında 20.972'ye düşmüştür.

İlçe Turizmi:

İlçe turizm bakımından fazla gelişmemiştir. İlçenin görülebilecek yapıları arasında Yeşilalç Kalesi ve Açık Hava Tapınağıdır. Yeni restore edilen tarihi mekânlar il turizm müdürlüğü tarafından turizme açılmıştır. Bu bölge arkeolojik kazı yapacaklar için çok uygun bir alandır.

İlçe Eğitim: Milli Eğitim Müdürlüğüne bağlı **44** okul bulunmaktadır. Genç nüfusun yoğun olduğu ilçede **6.675** öğrenci bulunmaktadır. İlçe de **296** öğretmen görev yapmaktadır.²

¹ TÜİK 2018

İlçe Ekonomisi:

İlçe ekonomisinin en büyük gelir kaynağı tarım ve hayvancılıktır. Nüfusun büyük çoğunluğunun belde ve köylerde yaşıyor olması bunun kanıtıdır. Bunun yanında İran'a sınır komşusu olan ilçenin sınır ticareti yapan ve geçimini bundan sağlayan köyleri bulunmaktadır. Sınır ticareti bölge ve ilçe ekonomisine büyük katkısı vardır.

Tarım ve Hayvancılık:

Tarım:

Toplam Alan	Tahıllar ve Diğer Bitkisel Ürünlerin Alanı	Nadas Alanı	Meyveler, içecek ve baharat bitkilerinin alanı
75.587 Dekar	62.860 Dekar	12.712 Dekar	15 Dekar

İlçenin toplam tarımsal alanı 78.587 dekadır. Tarımsal verim coğrafik yapı ve iklim koşullarına bağlı olarak gelişmemiştir. Buğday, arpa ve patates başlıca tarımsal ürünlerdir.³

- Buğday: **6.069 Ton**
- Arpa: **276 Ton**
- Patates: **7 Ton**
- Mercimek (kırmızı): **56 Ton**
- Yonca: **14.625 Ton**
- Korunga: **3.000 Ton**
- Elma: **4 Ton**

² Saray İlçe Milli Eğitim Müdürlüğü, 2018

³ Gıda, Tarım ve Hayvancılık Bakanlığı 2018

Tarımsal makine kullanımını diğer ilçelere oranla düşüktür.

- Traktör: **128**
- Diğer Alet ve Makineler: 684⁴

Hayvancılık:

Nüfusun büyük çoğunluğunun hayvancılık yaptığı ilçede;

- Büyükbaş Hayvan: **2.395 Baş**
- Küçükbaş Hayvan: **164.480 Baş**

Toplam küçük ve büyükbaş hayvan sayısı **166.875**'dir. Bu sayı Van ili toplam küçük ve büyükbaş hayvan sayısının **%6**'sına denk gelmektedir. Bu oran diğer ilçelere oranla düşüktür.⁵

Saray'da Öne Çıkanlar:

- Küçükbaş ve büyükbaş hayvan potansiyeli,
- Tarımsal üretim,
- Sınır ticareti,

Saray'da Yatırım Alanları:

- Hayvancılık ile ilgili tüm yatırımlar,
- Turizm yatırımları,
- Sınır ticareti ile ilgili yatırımlar,
- İlçenin sınıra yakın olması nedeniyle sanayi işletmeleri ile ilgili tüm yatırımlar,
- Tarımsal ürünler ile ilgili yatırımlar,

⁴ Tüik, Tarımsal Makine Kullanımı 2018

⁵ Tüik, Hayvancılık İstatistikleri, 2018

Saray'da Yapılması Gerekenler:

- Mevcut küçükbaş ve büyükbaş hayvan potansiyelinin korunması ve sayılarının artırılması için modern çalışmaların yapılması,
- Hayvan yetiştiricilerine gerekli devlet desteğinin sağlanması,
- Hayvan üreticilerine gerekli eğitimin verilmesi,
- Hayvansal ürünlerin işlenmesi ve pazara sunulması için modern tesislerin kurulması,
- Hayvan yetiştiricilerinin hakların korunması için birlik ve dernek oluşturulması,
- Tarımsal üretimin artırılması için yeni arazilerin açılması,
- Tarım üreticilerine gerekli desteğin sağlanması,
- Sivil toplum kuruluşlarının açılmasını desteklemek,
- İlçeden göçü engelleyecek gerekli ekonomik açılımların yapılması,
- Tarihi turistik yapıların restore edilip turizme kazandırılması.
- İlçe de ki ticari işletmelere gerekli ekonomik desteğin sağlanması.



İskele Caddesi No:51 İpekyolu / VAN
Tel: 0 (432) 210 00 55
Faks: 0 (432) 216 44 88 - SMS 532 752 65 65

www.vantso.org.tr