

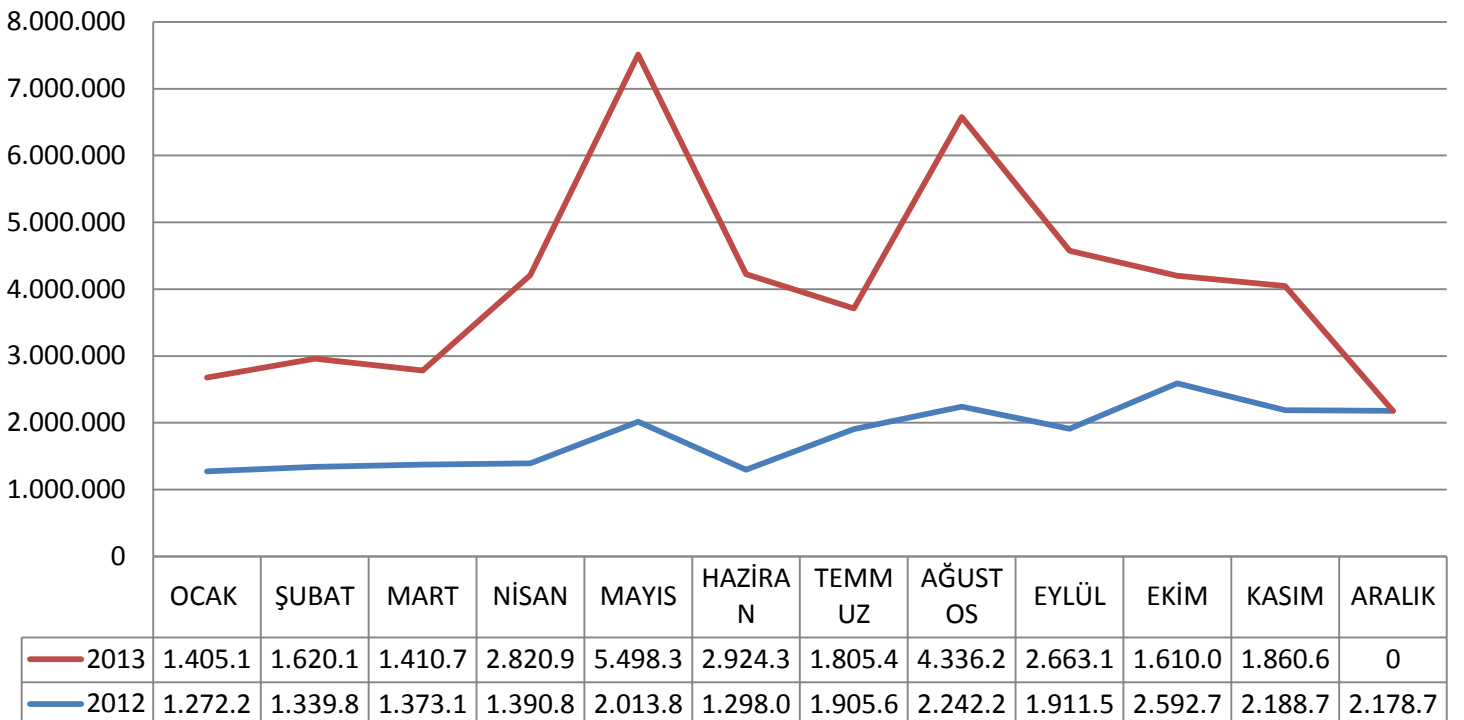
KARŞILAŞTIRMALI GÖSTERGELER

OCAK-2014

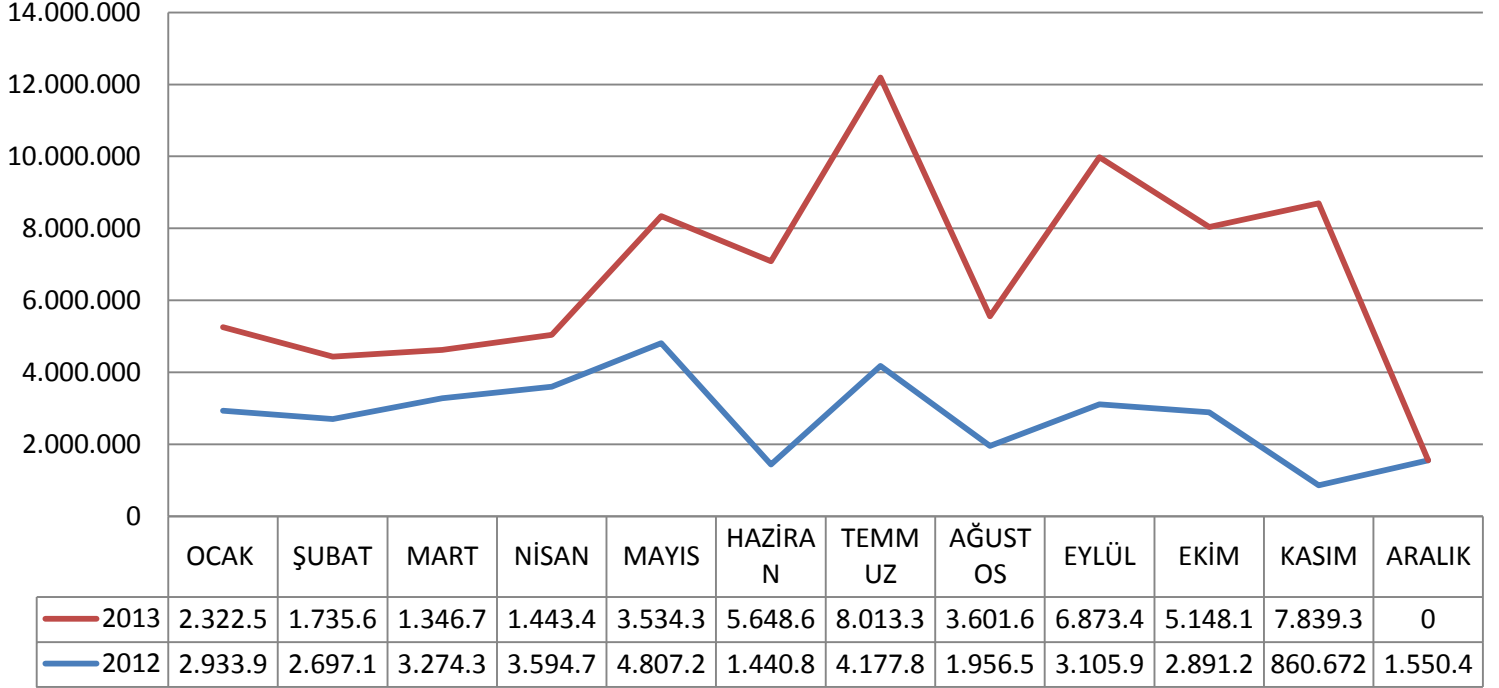
DIŞ TİCARET GÖSTERGELERİ 2013 YILI VAN İLİ İTHALAT-İHRACAT VERİLERİ

BİN DOLAR	2012		2013	
AYLAR	İHRACAT	İTHALAT	İHRACAT	İTHALAT
OCAK	1.272.282	2.933.963	1.405.136	2.322.502
ŞUBAT	1.339.894	2.697.136	1.620.130	1.735.696
MART	1.373.126	3.274.323	1.410.747	1.346.793
NİSAN	1.390.833	3.594.714	2.820.915	1.443.495
MAYIS	2.013.866	4.807.292	5.498.312	3.534.372
HAZİRAN	1.298.098	1.440.829	2.924.387	5.648.630
TEMMUZ	1.905.665	4.177.871	1.805.491	8.013.388
AĞUSTOS	2.242.274	1.956.519	4.336.253	3.601.607
EYLÜL	1.911.570	3.105.967	2.663.192	6.873.410
EKİM	2.592.725	2.891.260	1.610.038	5.148.199
KASIM	2.188.771	860.672	1.860.659	7.839.379
ARALIK	2.178.730	1.550.462	-	-
TOPLAM	21.707.834	33.291.008	27.955.260	47.507.471

VAN 2012-2013 İHRACAT



VAN 2012-2013 İTHALAT



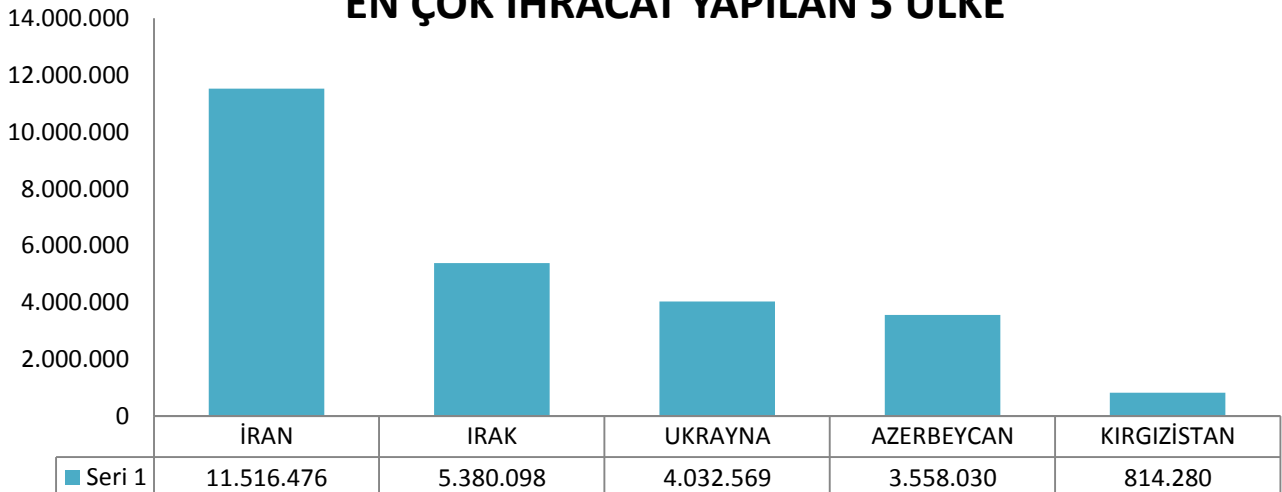
VAN İLİ İTHALAT VE İHRACATIN ÜLKELERE GÖRE DAĞILIMI

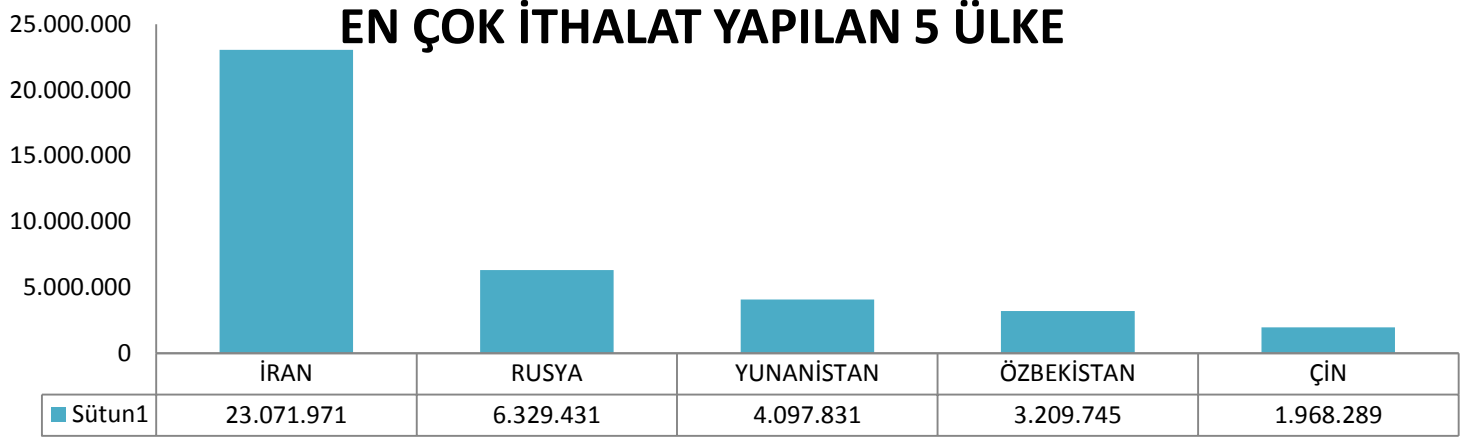
ÜLKELER	İHRACAT (\$)	İTHALAT (\$)	ÜLKELER	İHRACAT (\$)	İTHALAT (\$)
Fransa	16.256		Libya	217.710	
Hollanda		4.719	Nijerya		112.442
Almanya	215.157	1.868.524	Tanzanya	18.462	
İtalya		775.625	ABD	84.118	546.103
İngiltere	56.337	285.747	Brezilya		207.000
Danimarka	2.713		Irak	5.380.098	42.032
Yunanistan	84.816	4.097.831	İran	11.516.476	23.071.971
İspanya		315.195	İsrail	195.682	246.992
Belçika		2.479	Suudi Arabistan		397.177
Finlandiya	6.842		Hindistan		28.684
Avusturya	1.375	386.281	Tayland	33.675	

VAN İLİ İTHALAT VE İHRACATIN ÜLKELERE GÖRE DAĞILIMI

ÜLKELER	İHRACAT (\$)	İTHALAT (\$)	ÜLKELER	İHRACAT (\$)	İTHALAT (\$)
Macaristan		170.694	Vietnam		62.290
Romanya		40.022	Endonezya		98.993
Bulgaristan		18.941	Malezya		103.003
Ukrayna	4.032.569		Filipinler		28.297
Moldova	450.459		Çin	5.667	1.968.289
Rusya Federasyonu		6.329.431	Güney Kore		5.391
Gürcistan	169.991		Japonya		128.777
Azerbaycan	3.558.030	1.962.500	Tayvan		93.088
Kazakistan	261.457		Hong Kong	20.972	
Türkmenistan	652.406	304.500	Yumurtalık Serbest Bölgesi		7.879
Özbekistan		3.209.745	Bursa Serbest Bölgesi	74.636	
Kırgızistan	814.280				
Kosova	85.076				
Makedonya		211.354			
Sırbistan		375.475			
GENEL TOPLAM	27.955.260	47.507.471			

EN ÇOK İHRACAT YAPILAN 5 ÜLKE





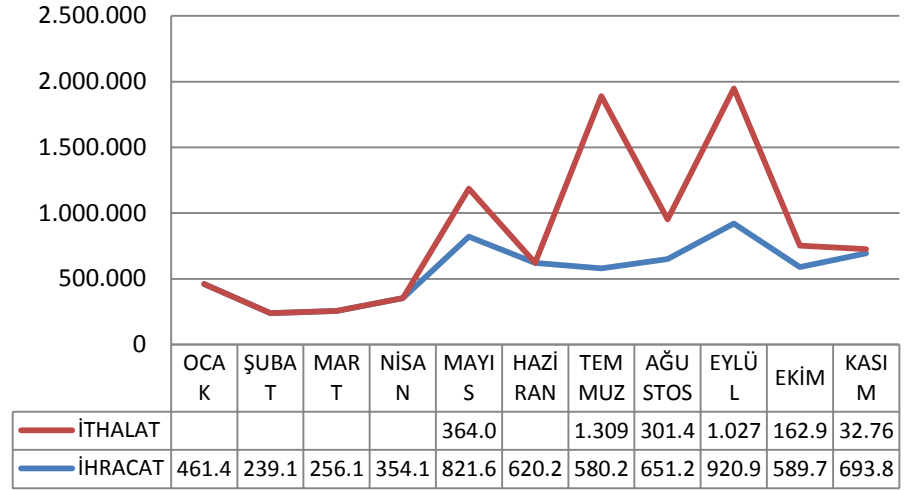
2013 YILI VAN İLİ İTHALAT VE İHRACATIN SEKTÖREL DAĞILIMI

SEKTÖRLER	İHRACAT (\$)	İTHALAT (\$)
Tarım ve hayvancılık	947.564	5.022.758
Ormancılık ve tomrukçuluk	206	
Balıkçılık		4.919
Taşocakçılığı ve diğer madencilik	20.419	589.981
Gıda ürünleri ve içecek	552.090	62.341
Tekstil ürünleri	2.134.765	338.357
Giyim eşyası	4.939.697	1.049
Dabaklanmış deri, bavul, el çantası, saraciye ve ayakkabı	38.056	
Ağaç ve mantar ürünleri (mobilya hariç); hasır vb. örülerek yapılan maddeler	60.371	679.686
Kağıt ve kağıt ürünleri	562.688	231.839
Basım ve yayım; plak, kaset vb.	945	
Kok kömürü, rafine edilmiş petrol ürünleri ve nükleer yakıtlar	9.876	21.209.918
Kimyasal madde ve ürünler	3.601.062	712.543
Plastik ve kauçuk ürünleri	1.300.330	562.533
Metalik olmayan diğer mineral ürünler	187.429	3.659.294
Ana metal sanayi	2.292.409	5.788.799
Metal eşya sanayi (makine ve teçhizatı hariç)	2.109.252	78.875
Başka yerde sınıflandırılmamış makine ve teçhizat	5.648.768	2.226.463
Büro, muhasebe ve bilgi işleme makinaları	220.978	
Başka yerde sınıflandırılmamış elektrikli makina ve cihazlar	1.583.861	542.679
Radyo, televizyon, haberleşme teçhizatı ve cihazları	12.686	3.212
Tıbbi aletler; hassas optik aletler ve saat	304.686	698.111
Motorlu kara taşıtı ve römorklar	650.479	318.065
Diğer ulaşım araçları	88.179	87.743
Mobilya ve başka yerde sınıflandırılmamış diğer ürünler	687.699	114.726
Diğer iş faaliyetleri	765	
Eğlence, kültür ve sporla ilgili faaliyetler		3.587
Gizli veri		4.569.993
Toplam	27.955.260	47.507.471

KAPIKÖY SINIR KAPISI ÜZERİNDEN YAPILAN İTHALAT VE İHRACAT VERİLERİ

AYLAR	İHRACAT (\$)	İTHALAT (\$)
OCAK	461.465	
ŞUBAT	239.146	
MART	256.186	
NİSAN	354.149	
MAYIS	821.631	364.047
HAZİRAN	620.213	
TEMMUZ	580.265	1.309.848
AĞUSTOS	651.299	301.444
EYLÜL	920.991	1.027.777
EKİM	589.746	162.981
KASIM	693.889	32.764
TOPLAM	6.188.980	3.198.861

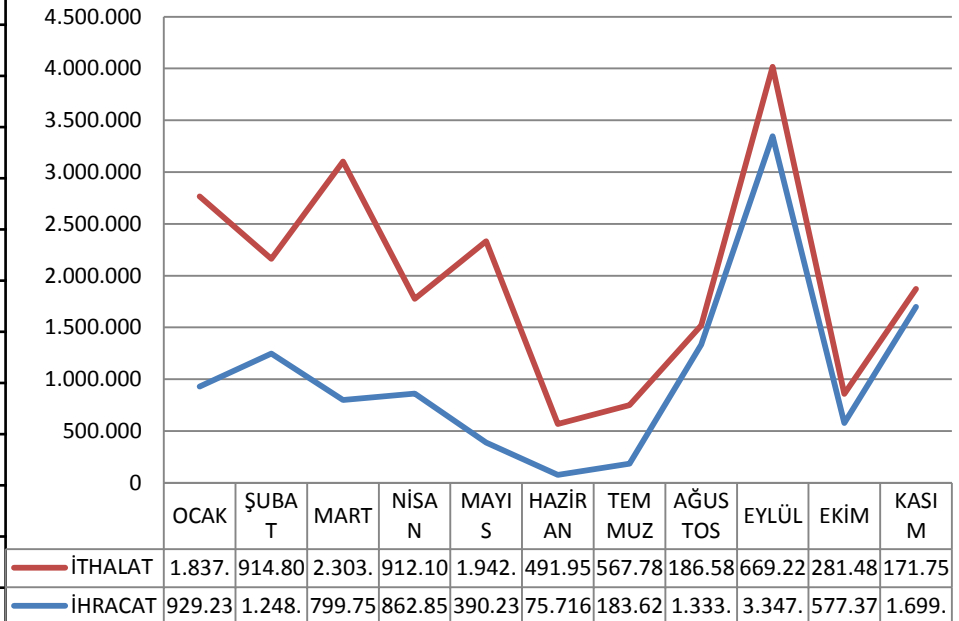
KAPIKÖY SINIR KAPISI



VAN GÜMRÜK MÜDÜRLÜĞÜ ÜZERİNDEN YAPILAN İTHALAT İHRACAT VERİLERİ

AYLAR	İHRACAT (\$)	İTHALAT (\$)
OCAK	929.230	1.837.113
ŞUBAT	1.248.202	914.809
MART	799.755	2.303.228
NİSAN	862.859	912.101
MAYIS	390.236	1.942.257
HAZİRAN	75.716	491.951
TEMMUZ	183.624	567.787
AĞUSTOS	1.333.438	186.584
EYLÜL	3.347.334	669.225
EKİM	577.374	281.486
KASIM	1.699.211	171.758
TOPLAM	11.446.979	10.278.299

VAN GÜMRÜK MÜDÜRLÜĞÜ



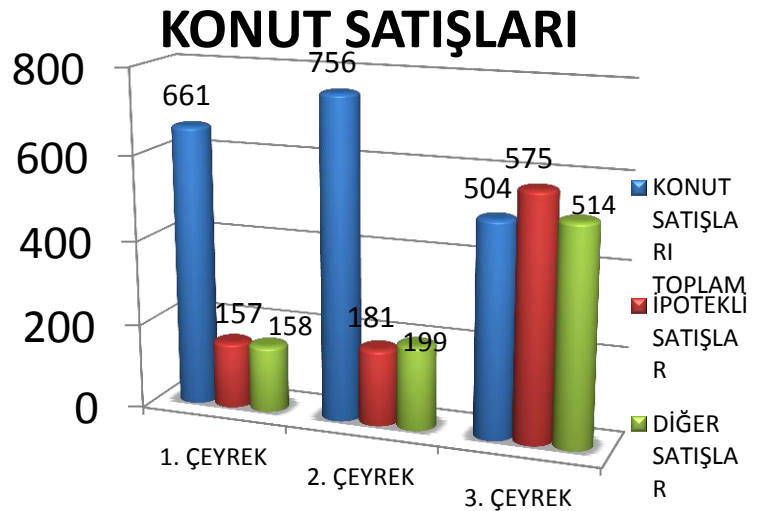
VAN İLİ YATIRIM TEŞVİK BELGELERİNİN SEKTÖREL DAĞILIMI

SEKTÖR	2012 YILI			2013 YILI		
	BELGE ADEDİ	SABİT YATIRIM (MİLYON TL)	İSTİHDAM (Kişi)	BELGE ADEDİ	SABİT YATIRIM (MİLYON TL)	İSTİHDAM (Kişi)
ENERJİ	3	44	57	0	0	0
HİZMETLER	17	70	380	8	29	197
İMALAT	36	145	895	25	281	621
MADENCİLİK	10	36	163	2	6	39
TARIM	2	3	18	2	15	47
TOPLAM	68	298	1513	37	331	904

2012 ve 2013 Yılları arasında bir karşılaştırma yapıldığında 2013 yılında Enerji alanında hiç yatırım yapılmadığını görmekteyiz. 2012 yılında 44 Milyon TL Enerji yatırımı yapılmıştır. 2012 yılında toplam 298 Milyon TL' lik yatırım sonucunda 1513 kişiye istihdam sağlanmıştır. 2013 yılı verilerine bakıldığında 331 Milyon TL' lik yatırım sonucunda 904 kişiye istihdam sağlanmıştır. 2013 yılında yatırımın parasal olarak yükselmesine rağmen istihdam alanında bir düşüş görülmektedir.

VAN İLİ 2013 YILI KONUT SATIŞLARI

2013	1. ÇEYREK	2. ÇEYREK	3. ÇEYREK	4. ÇEYREK
KONUT SATIŞLARI TOPLAM TÜRKİYE	661	756	713	-
İPOTEKLİ SATIŞLAR	157	181	199	-
DİĞER SATIŞLAR	504	575	514	-



2013 YILI VAN İLİNDEKİ MOTORLU ARAÇLAR (İLK 6 Ay)

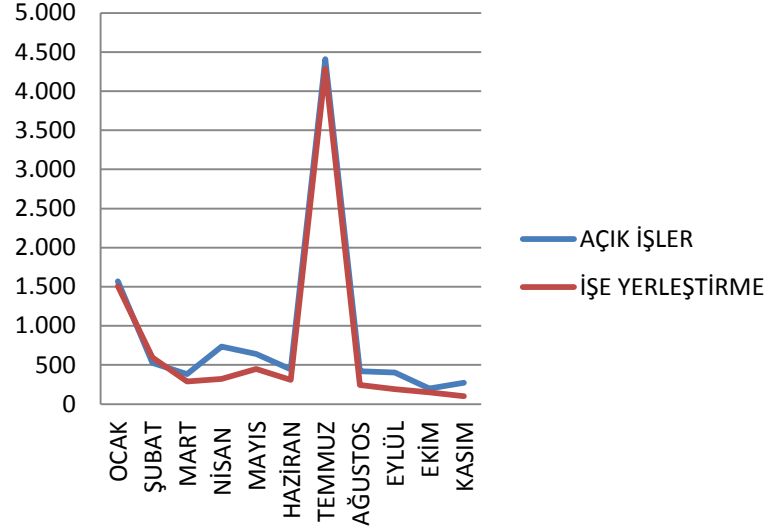
	TÜRKİYE	VAN
OTOMOBİL	9.026.842	25.314
MINİBÜS	398.432	7.712
OTOBÜS	244.593	556
KAMYONET	2.889.106	21.610
KAMYON	754.711	7.643
MOTOSİKLET	2.689.652	2.395
ÖZEL AMAÇLI	35.522	294
TRAKTÖR	1.541.491	7.333
TOPLAM	17.579.349	72.857

VAN İLİ 2013 YILI SGK VERİLERİ

				AKTİF SİGORTALI SAYISININ TOPLAM NÜFUSA ORANI
İL NÜFUSU	1.051.975			
İŞ YERİ SAYISI	6.223			
AKTİF SİGORTALI SAYISI	108.278			%10,29
	EMEKLİ SANDIĞI	BAĞ-KUR	SSK	
	32.099	15.061	61.118	
				AYLIK ALAN KİŞİ SAYISININ TOPLAM NÜFUSA ORANI
AYLIK ALAN KİŞİ SAYISI	39.317			%3,74
	EMEKLİ SANDIĞI	BAĞ-KUR	SSK	
	9.404	10.439	19.474	
				BAKMAKLA YÜKÜMLÜ KİŞİ SAYISININ TOPLAM NÜFUSA ORANI
BAKMAKLA YÜKÜMLÜ SAYISI	445.421			%42,34
	EMEKLİ SANDIĞI	BAĞ-KUR	SSK	
	77.737	96.105	271.579	

VAN İLİ 2013 YILI İŞ GÜCÜ GÖSTERGELERİ

	AÇIK İŞLER	İŞE BAŞVURMALAR	İŞE YERLEŞTİRMELE R	İŞSİZLİK ÖDENEĞİNE BAŞVURU
OCAK	1.570	4.027	1.509	679
ŞUBAT	525	2.127	595	260
MART	381	2.317	288	229
NİSAN	734	2.094	323	145
MAYIS	640	1.882	448	146
HAZİRAN	446	1.868	311	730
TEMMUZ	4.409	2.194	4.286	689
AĞUSTOS	421	3.133	244	201
EYLÜL	402	3.621	191	178
EKİM	200	1.587	148	149
KASIM	271	1.257	101	168

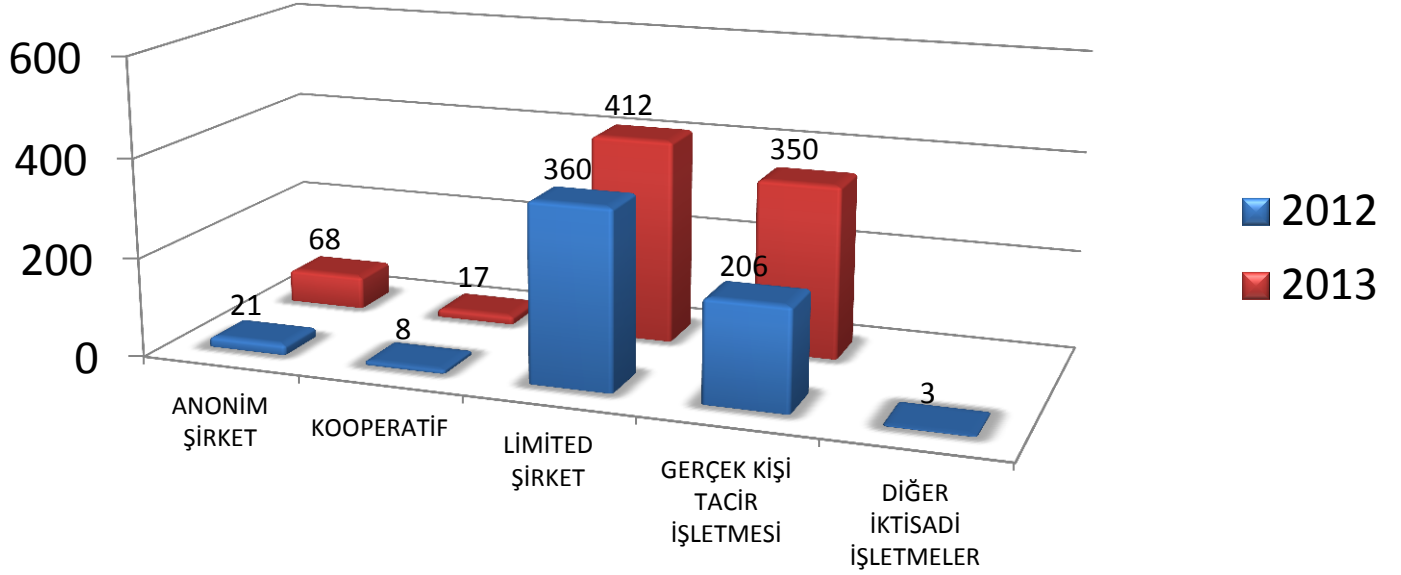


2012 VE 2013 YILLARI KASIM AYI VERİLERİNE GÖRE YIL İÇERİSİNDE FERİT MELEN HAVALİMANINDAN GELEN GİDEN YOLCU VERİLERİ

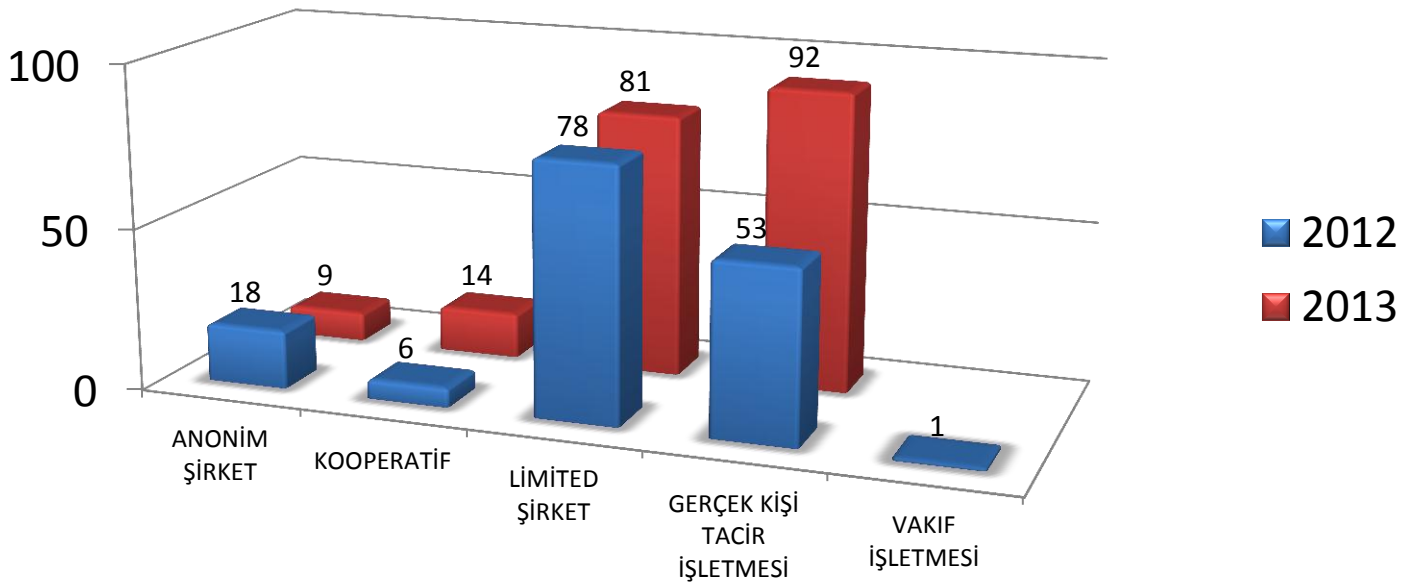
	2012 YILI KASIM SONU			2013 YILI KASIM SONU		
	İÇ HAT	DIŞ HAT	TOPLAM	İÇ HAT	DIŞ HAT	TOPLAM
İSTANBUL (ATATÜRK)	14.101.984	27.497.289	41.599.273	15.951.003	31.420.479	47.420.479
İSTANBUL (S. GÖKÇEN)	9.009.637	4.615.038	13.624.675	10.978.229	6.128.197	17.106.426
VAN (FERİT MELEN)	926.906	2.121	929.027	1.024.114	4.852	1.028.966

2012 yılı ve 2013 yılında Van Ferit Melen Havalimanındaki Sirkülasyona baktığımızda 2012 yılında iç hatlardan 926.906 kişi giriş-çıkış yaparken bu sayı 2013 Kasım ayı verilerine bakıldığında 1.024.114 kişiye yükselmiştir. Toplam verilere bakıldığında 2012 Kasım ayı verilerine göre 929.027 kişinin giriş-çıkış yaptığı görülmekte 2013 yılı Kasım ayı verilerine göre ise 1.028.966 kişinin giriş-çıkış yaptığı görülmektedir.

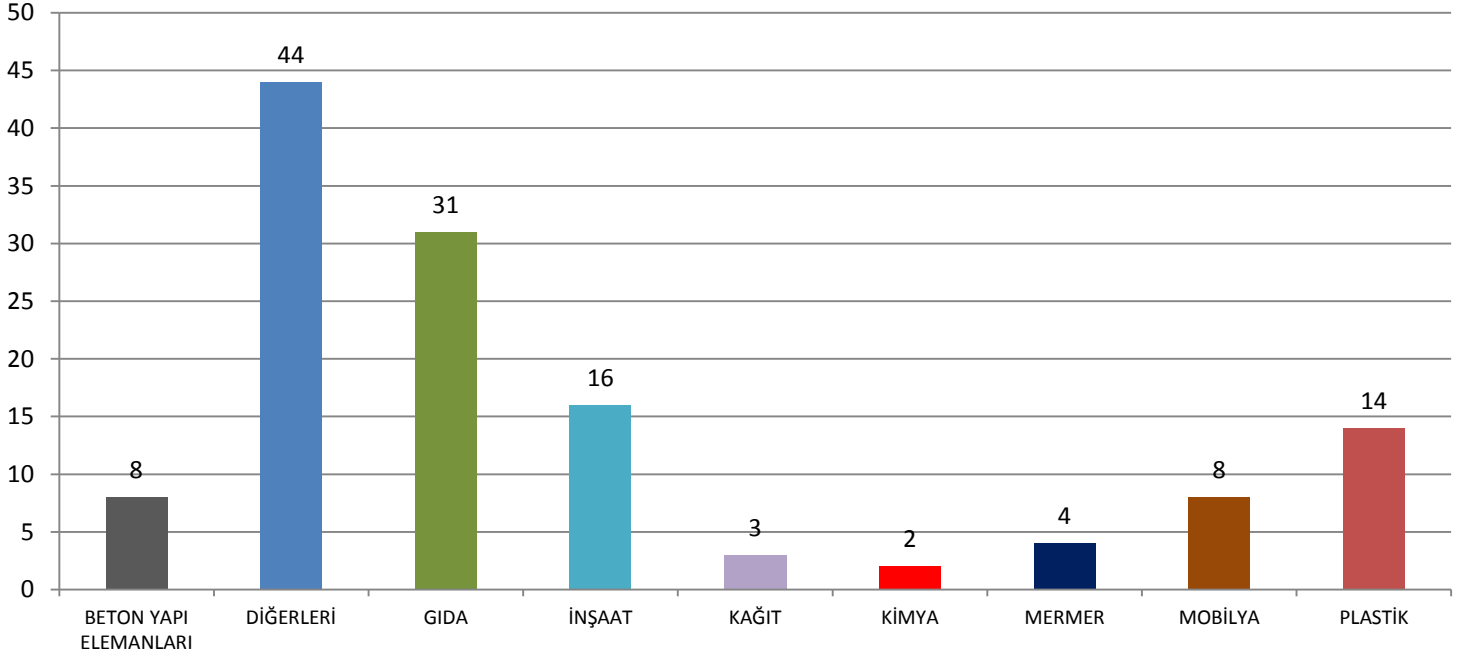
2012-2013 YILARINDA VANTSO YA KAYIT YAPTIRAN ÜYELERİN HUKUKİ STATÜYE GÖRE DAĞILIMI



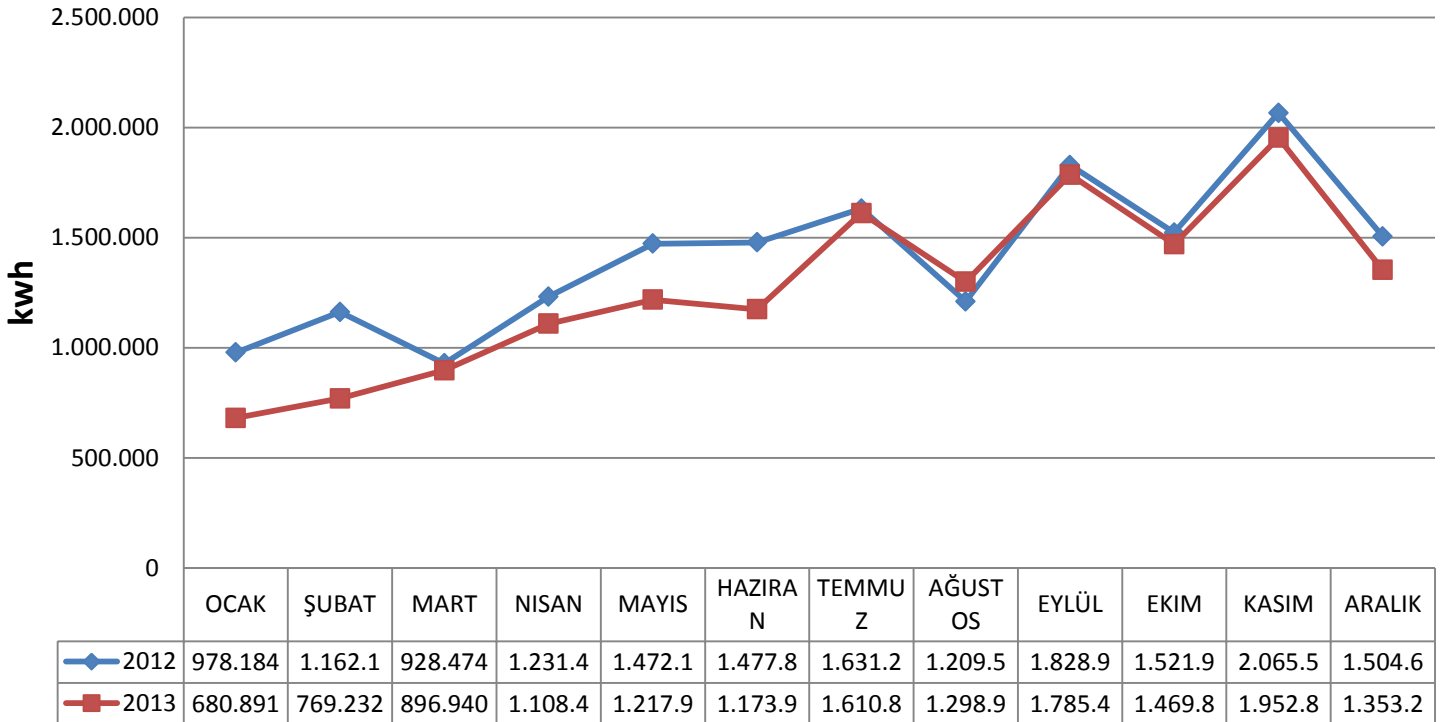
2012-2013 YILLARINDA VANTSO TERKİN YAPAN ÜYELERİN HUKUKİ STATÜYE GÖRE DAĞILIMI



VAN OSB FİRMALARIN SEKTÖREL DAĞILIMI

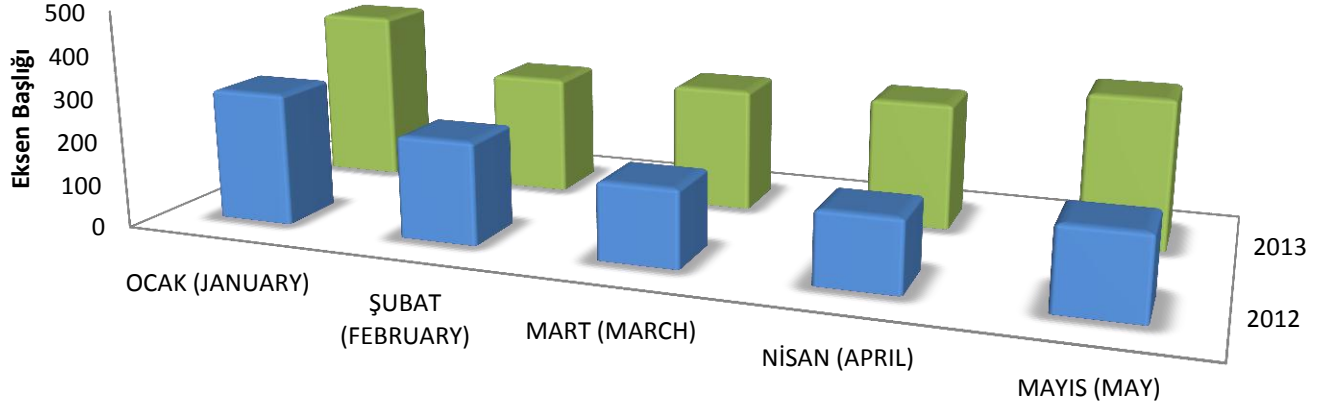


VAN OSB 2012-2013 YILLARINDA AYLIK ELEKTRİK TÜKETİM ORANLARI



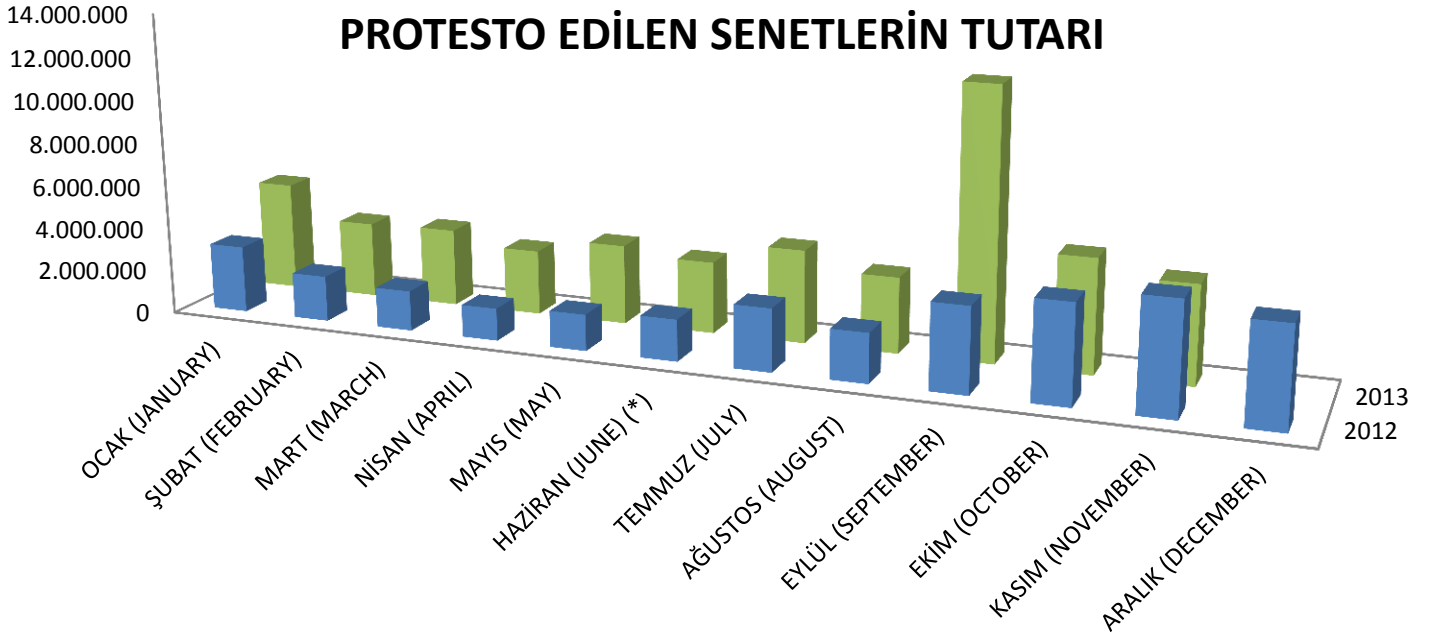
Van OSB de 2012 yılında toplamda 17.011.624 kwh elektrik tüketimi yapılmıştır. 2013 yılına baktığımızda 15.318.575 kwh elektrik tüketimi yapılmış ve gerileme olmuştur.

PROTESTO EDİLEN SENETLER SENET SAYISI



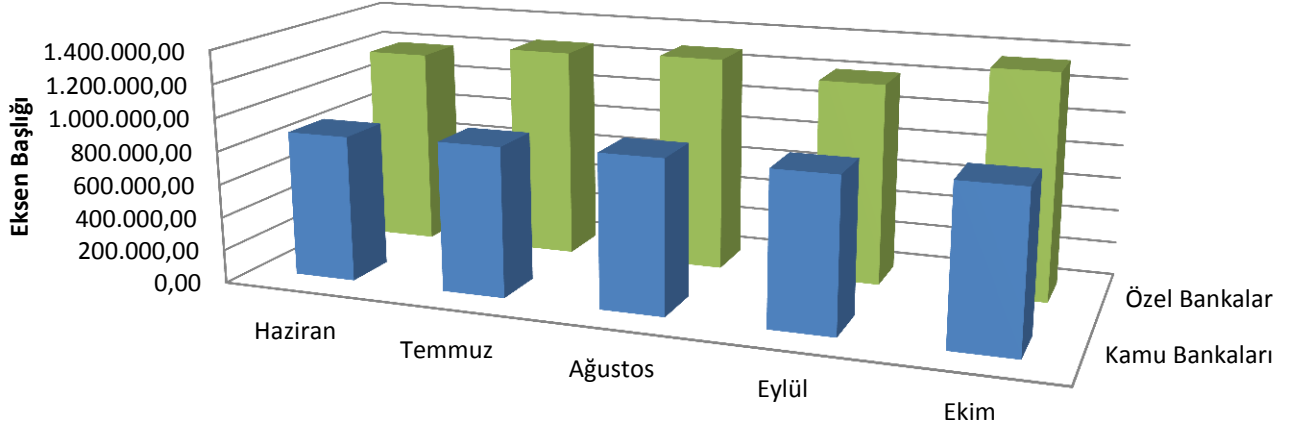
	OCAK (JANUARY)	ŞUBAT (FEBRUARY)	MART (MARCH)	NİSAN (APRIL)	MAYIS (MAY)
■ 2012	305	236	178	165	186
■ 2013	402	278	286	291	341

PROTESTO EDİLEN SENETLERİN TUTARI



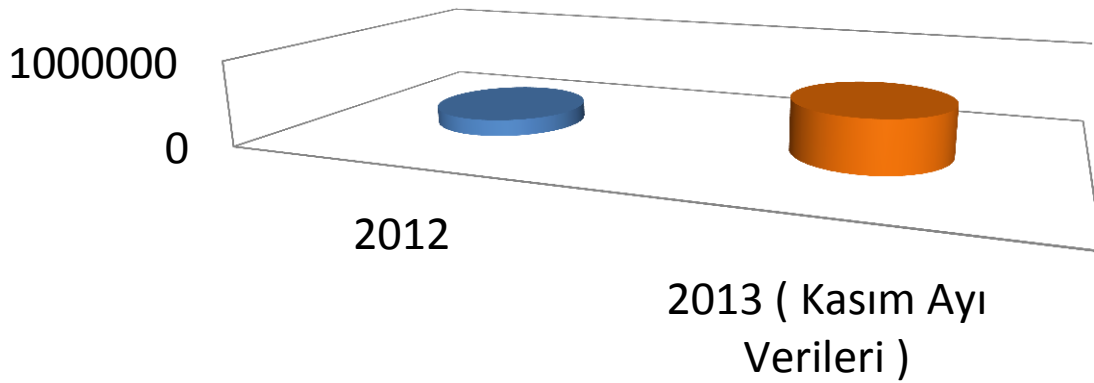
	OCAK (JANUARY)	ŞUBAT (FEBRUARY)	MART (MARCH)	NİSAN (APRIL)	MAYIS (MAY)	HAZİRAN (JUNE) (*)	TEMMUZ (JULY)	AĞUSTOS (AUGUST)	EYLÜL (SEPTEMBER)	EKİM (OCTOBER)	KASIM (NOVEMBER)	ARALIK (DECEMBER)
■ 2012	3.089.226	2.103.872	1.851.112	1.491.661	1.675.423	1.917.410	2.882.398	2.272.212	3.913.350	4.529.643	5.130.519	4.577.472
■ 2013	5.022.823	3.501.771	3.588.987	2.995.729	3.665.050	3.306.427	4.287.898	3.482.745	12.341.34	5.219.089	4.513.506	

VAN İLİ NAKDİ KREDİLERİN DAĞILIMI



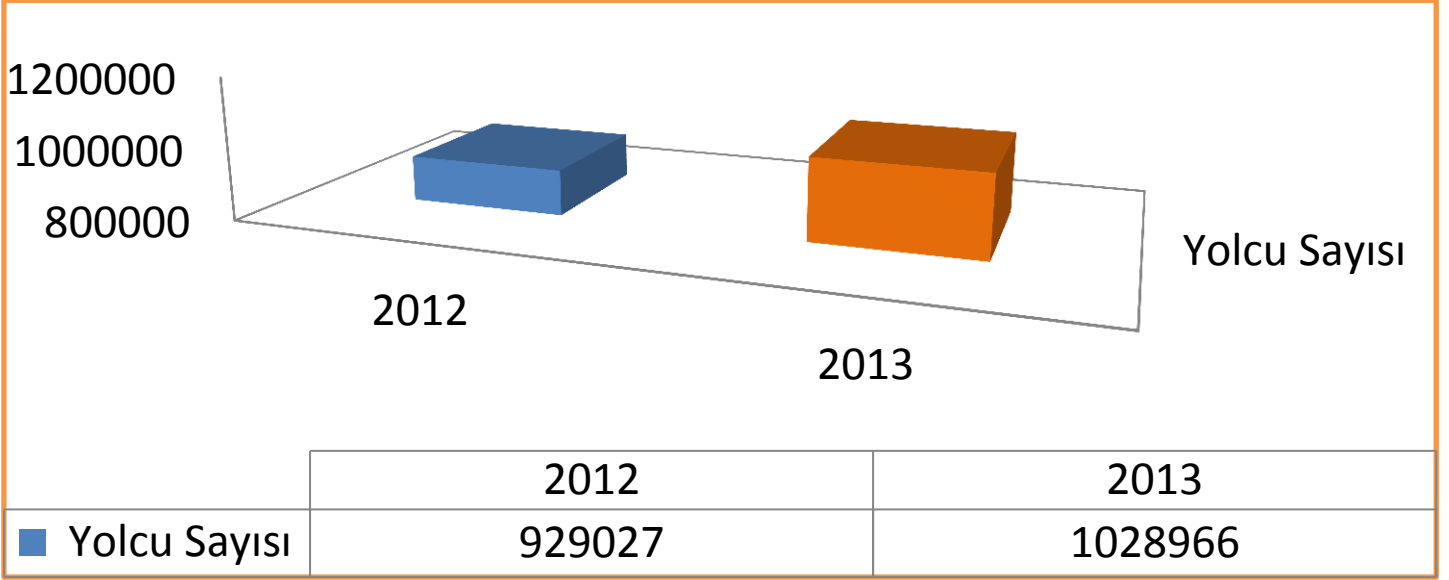
	Haziran	Temmuz	Ağustos	Eylül	Ekim
■ Kamu Bankaları	877.709,63	897.822,79	915.673,02	909.632,25	932.987,05
■ Özel Bankalar	1.194.816,58	1.268.148,02	1.289.887,26	1.205.987,18	1.343.934,73

İLİMİZE GELEN TURİST SAYISI (YERLİ+YABANCI)

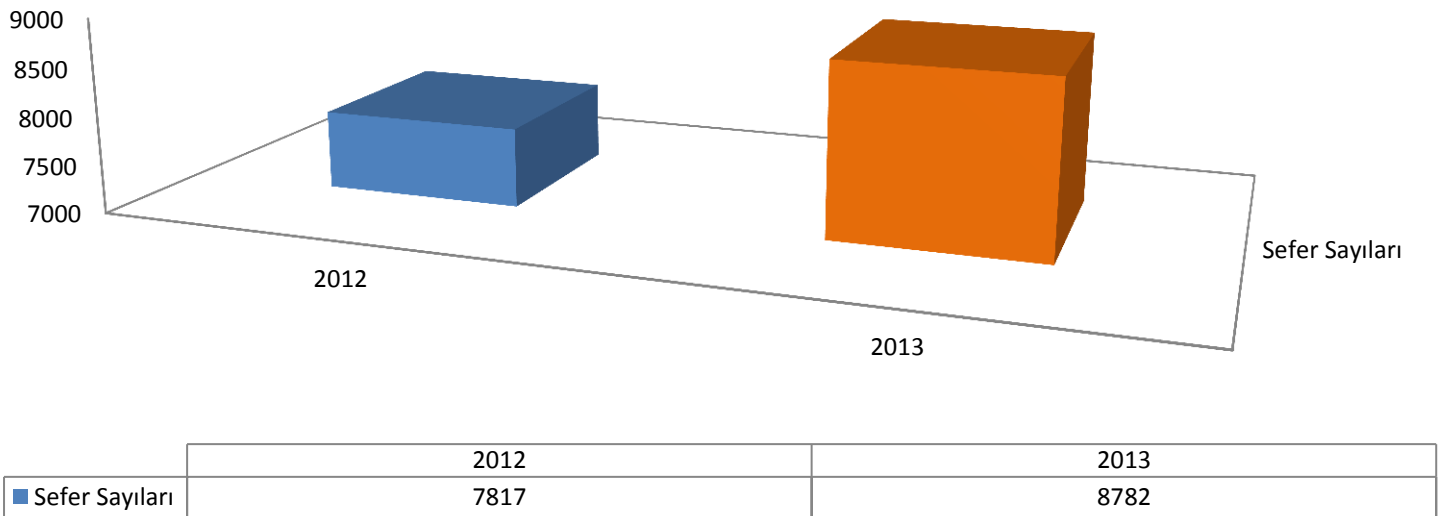


	2012	2013 (Kasım Ayı Verileri)
■ Turis Sayıları	195486	611022

2012-2013 YILLARI VAN İLİ UÇAK YOLCU SAYISI



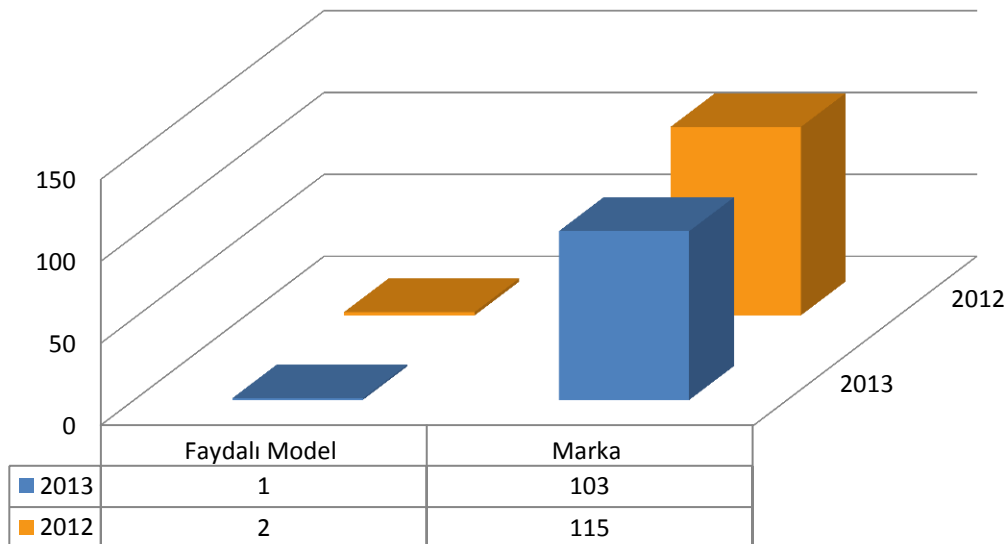
2012-2013 YILLARI VAN İLİ UÇAK SEFER SAYILARI



2013 YILI SEÇİLMİŞ ÜRÜNLERDE FİYATLAR

ÜRÜNLER	OCAK*	ŞUBAT*	MART*	NİSAN*	MAYIS*	HAZİRAN*	TEMMUZ*	AĞUSTOS*	EYLÜL *	EKİM*	KASIM*	ARALIK*	ORT. FİYAT
DOMATES	2,90	1,98	1,98	1,98	0,79	0,79	1,32	0,92	0,66	3,96	2,37	2,64	1,85
SIVRI BİBER	2,64	4,62	6,60	3,96	1,98	2,37	2,64	1,98	1,98	3,96	1,98	2,64	3,11
PATLICAN	2,90	4,62	5,28	2,64	1,98	1,71	1,58	1,98	1,98	2,64	2,64	2,64	2,72
SALATALIK	2,90	2,90	2,64	1,98	1,98	1,32	0,66	0,66	0,66	1,05	1,32	1,32	1,62
KABAK	1,85	1,98	1,98	1,32	1,32	1,58	1,05	1,05	0,92	2,64	1,32	1,32	1,53
KURU SOĞAN	1,58	1,32	1,32	1,32	0,92	0,92	0,92	1,58	1,32	1,05	0,92	0,92	1,17
PATATES	0,79	0,79	0,79	0,79	0,79	1,12	1,98	1,58	1,32	1,58	1,98	1,98	1,29
SARIMSAK	9,24	9,24	9,24	9,24	3,96	3,96	3,96	3,96	3,96	7,92	7,92	7,92	6,71
LİMON (YATAK)	3,99	3,96	3,96	3,96	4,62	3,96	3,96	3,96	3,96	3,96	3,96	3,96	4,02
MUZ	3,99	3,96	4,62	4,62	4,62	4,62	4,62	4,62	4,62	4,62	4,62	4,62	4,51
ELMA	2,90	2,90	2,90	3,30	3,30						1,98	1,98	2,75

2012-2013 SINAI MÜLKİYET HAKLARI BAŞVURULARI - VAN



Son 11 yılda Van'dan Türk Patent Enstitüsüne toplam 906 sınai mülkiyet başvurusu yapılmıştır. Van, 2012 yılı başvurularına göre 81 il arasında; Marka başvurularında 45., Patent başvurularında 34., Faydalı Model başvurularında 34. ve Endüstriyel Tasarım başvurularında 55. sıradadır. Van İli' ne ait başvuru sayıları değerlendirildiğinde; 2012 yılında 2002 yılına göre Marka başvuruları %306 oranında artarak 33'den 135'e ulaşmıştır.

SOSYAL GÜVENLİK KURUMUNA KAYITLI İŞYERİ VE İSTİHDAM GÖSTERGELERİ

	Eylül 2012	Eylül 2013
İş Yeri Sayısı *		
Türkiye	1.524.784	1.597.250
Van	5.545	6.223
Sigortalı Ücretli Çalışan Sayısı **		
Türkiye	12.069.085	12.679.379
Van	60.155	202.098

*4 /a kapsamındaki iş yeri sayılarını içermektedir.

** 4/ a kapsamındaki zorunlu sigortalı sayılarını içermektedir.

Kaynak : T.C. Sosyal Güvenlik Kurumu