



## EYLÜL AYI VAN İLİ EKONOMİK İSTATİSTİKLER

| HAZIRLAYAN: HÜSEYİN ABİ

**TÜRKİYE DİŞ TİCARET İSTATİSTİKLERİ 2015 (BİN DOLAR)**

TÜRKİYE	İTHALAT (\$)	İHRACAT(\$)	D.T AÇIĞI (\$)
<b>OCAK</b>	16.645.661	12.302.384	-4.343.276
<b>ŞUBAT</b>	16.940.906	12.232.355	-4.708.551
<b>MART</b>	18.726.259	12.521.724	-6.204.534
<b>NİSAN</b>	18.373.670	13.350.142	-5.023.528
<b>MAYIS</b>	17.868.775	11.080.917	-6.787.858
<b>HAZİRAN</b>	18.200.049	11.951.875	-6.248.174
<b>TEMMUZ</b>	18.212.109	11.131.497	-7.080.612
<b>AĞUSTOS</b>	15.967.339	11.023.280	-4.944.058
<b>EYLÜL</b>	15.402.924	11.584.663	-3.818.260
<b>EKİM</b>	16.908.201	13.245.541	-3.662.660
<b>KASIM</b>	15.973.405	11.691.903	-4.281.502
<b>ARALIK</b>	17.979.849	11.766.350	-6.213.499
<b>TOPLAM</b>	207.199.144	143.882.632	-63.316.512

KAYNAK: TÜİK,2015 \*2015 verileri geçicidir.

Türkiye’de 2015 yılında toplam 207.199.144.000 dolar ithalat, 143.882.632.000 dolar ihracat gerçekleşmiştir. Toplam dış ticaret açığı 63.316.512.000 dolar olmuştur.

**TÜRKİYE DİŞ TİCARET İSTATİSTİKLERİ 2016 (BİN DOLAR)**

TÜRKİYE	İTHALAT (\$)	İHRACAT (\$)	D. T. AÇIĞI (\$)
<b>OCAK</b>	13.358.332	9.596.764	-3.761.569
<b>ŞUBAT</b>	15.571.165	12.406.081	-3.165.083
<b>MART</b>	17.756.946	12.772.064	-4.984.882
<b>NİSAN</b>	16.190.406	11.983.384	-4.207.022
<b>MAYIS</b>	17.194.330	12.140.007	-5.054.323
<b>HAZİRAN</b>	19.473.703	12.893.841	-6.579.862
<b>TEMMUZ</b>	14.641.966	9.835.440	-4.806.526
<b>AĞUSTOS</b>	16.610.381	11.848.771	-4.761.610
<b>EYLÜL</b>	15.296.492	10.934.855	-4.361.637

KAYNAK: TÜİK,2015 \*2016 verileri geçicidir.

Eylül ayında Türkiye’de ithalat 15.296.492.000 dolar, 10.934.855.000 dolar ihracat gerçekleşmiştir. Dış ticaret açığı 4.361.637.000 dolardır. Geçen aya göre ithalat ve ihracatta düşüş görülmüştür.

## VAN İLİ DIŞ TİCARET İSTATİSTİKLERİ 2015

AYLAR	İHRACAT (\$)	İTHALAT (\$)
OCAK	1.454.188	4.155.139
ŞUBAT	1.258.435	1.837.622
MART	1.022.677	2.107.263
NİSAN	2.399.389	3.862.988
MAYIS	1.821.241	3.288.025
HAZİRAN	1.839.647	3.371.310
TEMMUZ	1.822.783	3.815.807
AĞUSTOS	1.523.327	3.084.906
EYLÜL	1.098.490	1.880.696
EKİM	2.381.580	1.376.375
KASIM	1.807.006	1.939.279
ARALIK	1.913.389	2.382.719
<b>TOPLAM</b>	<b>20.342.152</b>	<b>33.102.129</b>

KAYNAK: TÜİK,2015 \*2016 verileri geçicidir.

2015 yılında Van ilinde dış ticaret geçen yıla oranla düşüş yaşamıştır. İhracat 20 milyon dolar civarı gerçekleşirken ithalat 33 milyar doları geçmiştir. Dış ticaret açığı 13 milyon dolar olarak gerçekleşmiştir.

## VAN İLİ DIŞ TİCARET İSTATİSTİKLERİ 2016

VAN	İTHALAT (\$)	İHRACAT (\$)	D. T. AÇIĞI (\$)
OCAK	1.835.634	1.255.620	-580.014
ŞUBAT	3.034.629	2.354.671	-679.958
MART	3.840.634	2.244.772	-1.395.862
NİSAN	6.440.113	2.621.267	-3.818.846
MAYIS	3.839.949	4.239.367	399.418
HAZİRAN	2.424.620	3.784.943	1.360.323
TEMMUZ	2.334.177	2.386.833	52.656
AĞUSTOS	7.106.332	4.663.921	-2.442.411
EYLÜL	9.348.931	3.619.889	-5.729.042

KAYNAK: TÜİK,2015 \*2016 verileri geçicidir.

2016 yılının Eylül ayında ihracat 3.619.889 dolar olarak, ithalat ise 9.348.931 dolar olarak gerçekleşmiştir. Geçen aya göre ithalat artmış, ihracat ise düşüş göstermiştir.

## VAN İLİ SEKTÖRELERE GÖRE DİŞ TİCARET DAĞILIMI (EYLÜL 2016)

SEKTÖRLER	İHRACAT(\$)	İTHALAT(\$)
TARIM VE ORMANCILIK	8.340	1.001.755
BALIKÇILIK	--	--
MADENCİLİK VE TAŞ OCAKÇILIĞI	3.200	7.500
İMALAT SANAYİ	3.607.349	8.339.676
DİĞER	--	--
<b>TOPLAM</b>	<b>3.618.889</b>	<b>9.348.931</b>

KAYNAK: TÜİK,2015 \*2016 verileri geçicidir.

Dış ticaretin sektörel dağılımına bakıldığı zaman eylül ayında imalat sanayi sektörü 3.607.349 dolar ile ihracatta ilk sektördür. 8.339.676 dolar ile imalat sanayi sektörü ithalatta da ilk sırada yer almaktadır.

## VAN İLİ ÜLKELERE GÖRE DİŞ TİCARET DAĞILIMI (EYLÜL 2016)

ÜLKELER	İHRACAT(\$)	İTHALAT(\$)
ALMANYA	3.200	
İTALYA		42.532
YUNANİSTAN		1.667.325
ESTONYA	553.302	
UKRAYNA	65.553	
GÜRCİSTAN	53.213	
AZERBAYCAN	363.745	
KAZAKİSTAN	118.668	
ÖZBEKİSTAN		115.351
TACİKİSTAN	204.440	
MAKEDONYA		18.558
EKVATOR		22.539
BREZİLYA		138.700
IRAK	60.858	
İRAN	2.195.910	6.598.959
HİNDİSTAN		70.745
SRI LANKA		561.175
VİETNAM		1.061
ÇİN		101.988
GÜNEY KORE		9.968
<b>TOPLAM</b>	<b>3.618.889</b>	<b>9.348.931</b>

KAYNAK: TÜİK,2015 \*2016 verileri geçicidir.

Van ili ile en çok ihracat yapan ülke 2.195.910 dolar ile İran olmuştur. En çok ithalat yapılan ülke 6.598.959 dolar ile yine İran olmuştur.

### VAN GÜMRÜK MÜDÜRLÜĞÜ ÜZERİNDEN YAPILAN DIŞ TİCARET 2016

AYLAR	İHRACAT (\$)	İTHALAT (\$)
OCAK	3.491.102	1.781.756
ŞUBAT	3.380.821	570.201
MART	3.777.079	476.780
NİSAN	4.717.953	307.943
MAYIS	4.968.918	897.502
HAZİRAN	3.672.870	1.512.116
TEMMUZ	3.222.616	632.337
AĞUSTOS	7.656.566	608.107
EYLÜL	4.785.394	295.829

KAYNAK: TÜİK,2015 \*2016 verileri geçicidir.

Gümrük Müdürlüğünden Eylül ayında 4.785.394 dolar ihracat, 295.829 dolar ithalat gerçekleşmiştir. İhracat ve ithalat bir önceki aya göre düşüş göstermiştir.

### KAPIKÖY GÜMRÜK KAPISI ÜZERİNDEN YAPILAN DIŞ TİCARET 2016

AYLAR	İHRACAT (\$)	İTHALAT (\$)
OCAK	1.198.372	--
ŞUBAT	1.139.635	--
MART	900.755	
NİSAN	988.223	3.197.848
MAYIS	1.808.262	1.543.649
HAZİRAN	1.780.007	163.241
TEMMUZ	763.830	--
AĞUSTOS	2.159.560	--
EYLÜL	1.775.223	--

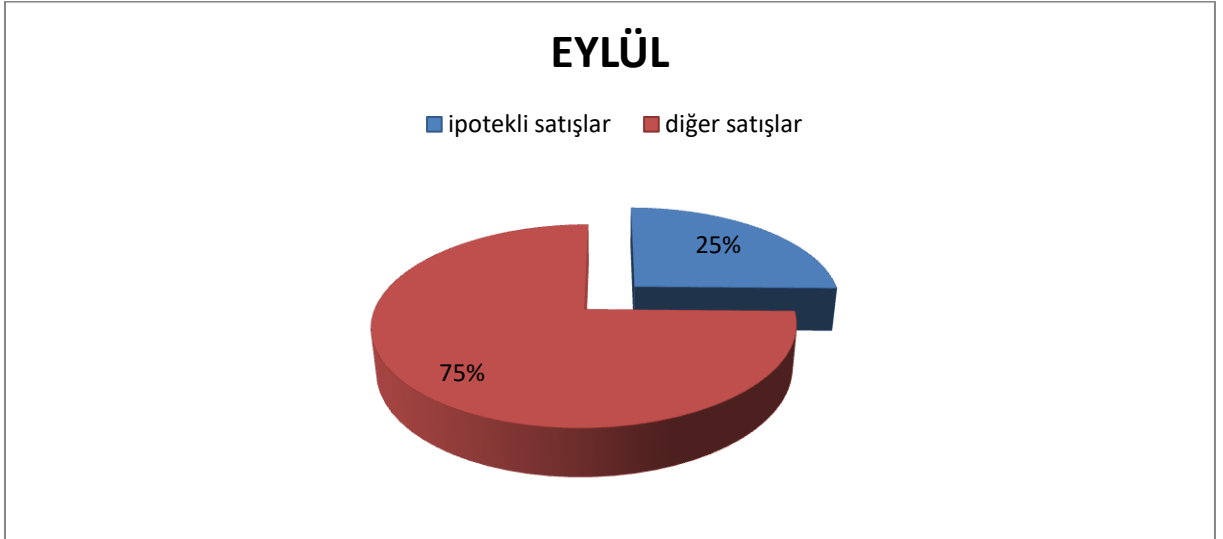
KAYNAK: TÜİK,2015 \*2016 verileri geçicidir

Eylül ayında Kapıköy Sınır Ticaret Merkezi üzerinden yapılan dış ticaret verilerine göre 1.775.223 dolar ihracat gerçekleşmiştir. İhracat bir önceki aya göre düşüş göstermiştir. İthalat bu ay içerisinde hiç yapılmamıştır.

## VAN İLİ KONUT SATIŞ İSTATİSTİKLERİ 2016

VAN	İPOTEKLİ SATIŞLAR	DİĞER SATIŞLAR	TOPLAM KONUT SATIŞLAR
OCAK	50	2595	2.645
ŞUBAT	51	3585	3.636
MART	55	316	371
NİSAN	56	214	270
MAYIS	74	4.488	4.562
HAZİRAN	69	258	327
TEMMUZ	54	222	276
AĞUSTOS	99	331	430
EYLÜL	96	284	380

KAYNAK: TÜİK,2016 (MEDAS)

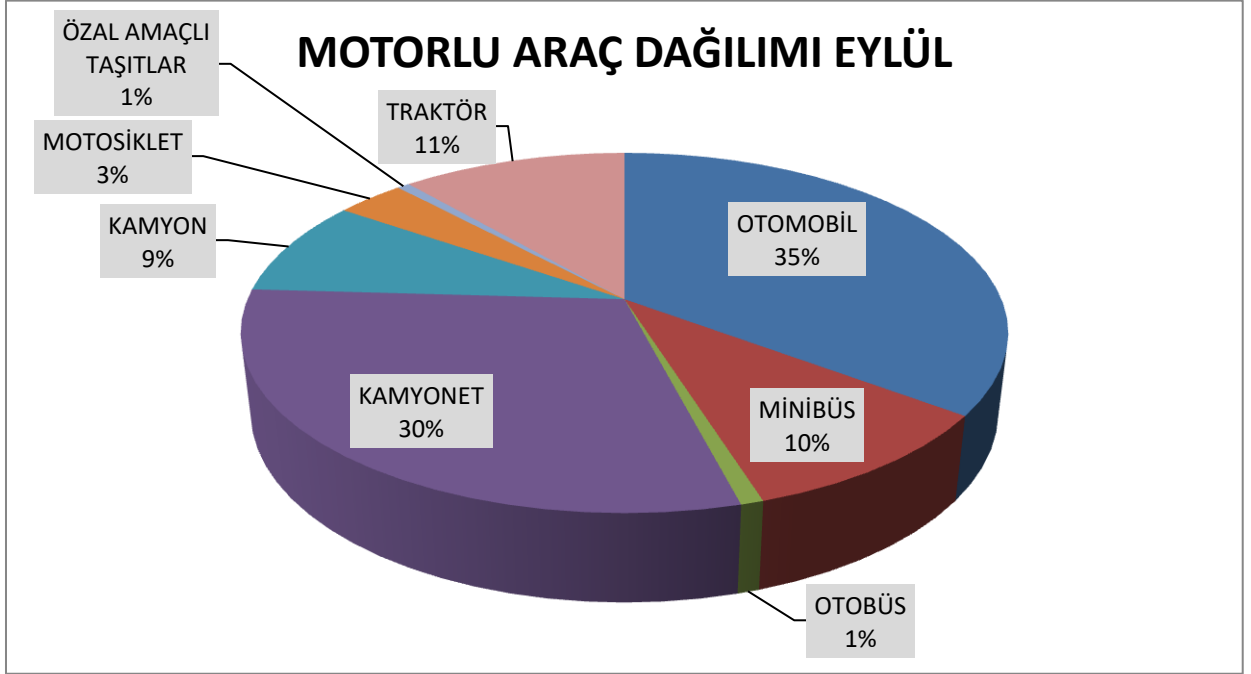


2016 yılının Eylül ayında toplam 380 konut satışı gerçekleşmiştir. Geçen aya göre toplam satışlarda %12'lik bir düşüş olmuştur. Toplam satışların %75'si diğer satışlar %25'ü ipotekli satışlardır.

## VAN İLİNDE KAYITLI MOTORLU TAŞIT SAYISI

ARAÇ CİNSİ	AĞUSTOS 2016	EYLÜL 2016	ARTIŞ MİKTARI
OTOMOBİL	27.210	27.173	-37
MİNİBÜS	7.662	7.670	8
OTOBÜS	625	627	2
KAMYONET	23.098	23.164	66
KAMYON	6.708	6.691	-17
MOTOSİKLET	2.669	2.667	-2
ÖZEL AMAÇLI TAŞITLAR	474	482	8
TRAKTÖR	8.736	8.763	27
<b>TOPLAM</b>	<b>77.182</b>	<b>77.237</b>	<b>55</b>

KAYNAK: TÜİK,2016 (MEDAS)



Van ilinde Eylül ayında toplam motorlu taşıt sayısı 77.237 olmuştur. Geçen aya göre 55 yeni aracın tescili yapılmıştır. Toplam motorlu taşıt sayısının %35'i otomobil, %30'u kamyonetten oluşmaktadır.

## BANKACILIK İSTATİSTİKLERİ

## KREDİLER (BİN TL) VAN 2016

Ay	Grup	Toplam Nakdi Krediler	Nakdi Krediler	Takipteki Alacaklar	Gayrinakdi Krediler
9	YABANCI	904.843	852.107	52.736	378.705
9	KAMU	2.986.638	2.929.614	57.024	523.271
9	YERLİ ÖZEL	1.188.164	1.137.134	51.030	319.268
9	TOPLAM	5.079.645	4.918.855	160.790	1.221.244

KAYNAK: FİNTÜRK

Van ilinde toplam nakdi kredi kullanımı 2016/9 döneminde 6.300.889.000 TL'yi bulmuştur. Toplam çekilen nakdi kredinin 160.790 TL'si takibe alınmıştır.

## MEVDUAT (BİN TL) VAN 2016

Ay	Grup	Tasarruf Mevduatı	Tasarruf Mevduatı (TL)	Tasarruf Mevduatı (DTH)	Diğer Mevduat	Diğer Mevduat (TL)	Diğer Mevduat (DTH)	Toplam Mevduat
9	YABANCI	538.047	426.253	111.794	135.231	116.844	18.387	673.278
9	KAMU	676.450	606.954	69.496	309.004	302.523	6.481	985.454
9	YERLİ ÖZEL	412.437	333.156	79.281	143.326	131.416	11.910	555.763
9	TOPLAM	1.626.934	1.366.363	260.571	587.561	550.783	36.778	2.214.495

KAYNAK: FİNTÜRK

## BİREYSEL BANKACILIK (BİN TL) VAN 2016

Ay	Grup	Taahhüt Kredisi	Konut Kredisi	Kredili Mevduat Hesabı	Diğer Tüketici Kredileri	Bireysel Kredi Kartları	Takipteki Taahhüt Kredisi	Takipteki Konut Kredisi	Takipteki Diğer Tüketici Kredileri
9	YABANCI	17.654	146.926	10.549	152.532	118.715	373	1.205	15.832
9	KAMU	5.335	136.980	35.892	405.832	63.743	403	1.024	15.850
9	YERLİ ÖZEL	6.772	96.707	14.076	241.349	145.053	325	759	18.951
9	TOPLAM	29.761	380.613	60.517	799.713	327.511	1.101	2.998	50.633

KAYNAK: FİNTÜRK



## ŞUBELER (ADET) VE NÜFUSA GÖRE DAĞILIM(TL) VAN 2016

Ay	Grup	Yurtiçi Şube Sayısı	Şubeye Düşen Nüfus	Kişi Başı Nakdi Kredi	Kişi Başı Takipteki Alacak	Kişi Başı Tasarruf Mevduatı	Kişi Başı Toplam Mevduat
9	YABANCI	12	91.366	777,19	48,10	490,74	614,08
9	KAMU	24	45.683	2.627,04	52,01	616,98	898,81
9	YERLİ ÖZEL	13	84.338	1.037,16	46,54	376,17	506,90
9	TOPLAM	49	22.375	4.486,38	146,65	1.483,89	2.019,79

KAYNAK: FİNTÜR

## VAN İLİ PROTESTO EDİLEN SENETLERİN SAYISI 2016

VAN	Protesto Edilen Senetlerin Sayısı	İl Sıralaması
Ocak	438	31
Şubat	318	35
Mart	291	35
Nisan	313	35
Mayıs	323	35
Haziran	392	34
Temmuz	428	34
Ağustos	393	34
Eylül	418	34

KAYNAK: TBB RİSK MERKEZİ

Eylül ayında Van ilinde toplam 418 senet protesto edilmiştir. Geçen aya göre protesto edilen senetlerin sayısı artmıştır. İl bazında Van 34. Sırada yer almıştır.

## VAN İLİ PROTESTO EDİLEN SENETLERİN TUTARI 2016 (BİN TL)

VAN	Protesto Edilen Senetlerin Tutarı	İl Sıralaması
Ocak	3.931	34
Şubat	3.497	33
Mart	3.124	33
Nisan	4.072	33
Mayıs	3.430	32
Haziran	6.295	34
Temmuz	5.684	33
Ağustos	4.925	33
Eylül	5.232	32

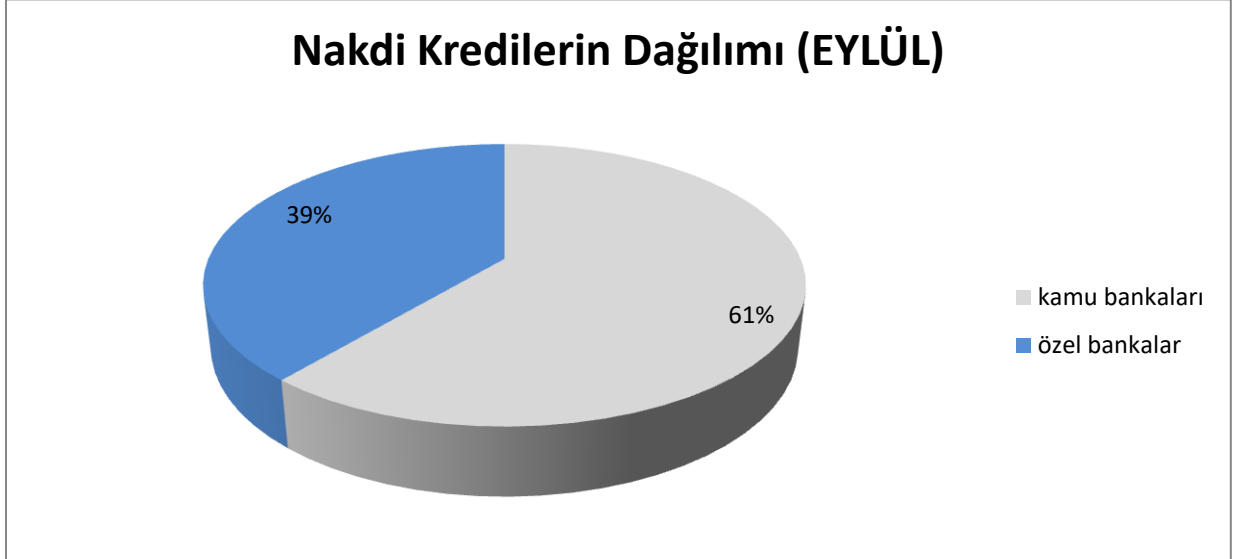
KAYNAK: TBB RİSK MERKEZİ

Eylül ayında 5.232.000 TL tutarında senet protesto edilmiştir. Geçen aya göre artış yaşanmıştır.

### VAN İLİ NAKDİ KREDİLERİN DAĞILIMI 2016 (BİN TL)

	KAMU BANKALARI	ÖZEL BANKALAR	TOPLAM
OCAK	2.676.707	1.817.005	4.493.713
ŞUBAT	2.679.347	1.825.789	4.505.136
MART	2.700.322	1.836.282	4.536.604
NİSAN	2.786.952	1.773.182	4.560.134
MAYIS	2.802.413	1.842.158	4.644.571
HAZİRAN	2.830.428	1.857.227	4.687.654
TEMMUZ	2.825.560	1.851.165	4.676.725
AĞUSTOS	2.873.565	1.866.658	4.740.222
EYLÜL	2.888.660	1.833.919	4.722.579

KAYNAK: TBB RİSK MERKEZİ



### VAN İLİ KARŞILIKSIZ ÇEK VERİLERİ 2016

Aylar	Adet	Tutar (bin TL)
Ocak	265	20.547
Şubat	648	15.035
Mart	378	9.433
Nisan	191	5.467
Mayıs	850	18.672
Haziran	584	16.377
Temmuz	283	9.644
Ağustos	864	23.276
Eylül	547	15.049

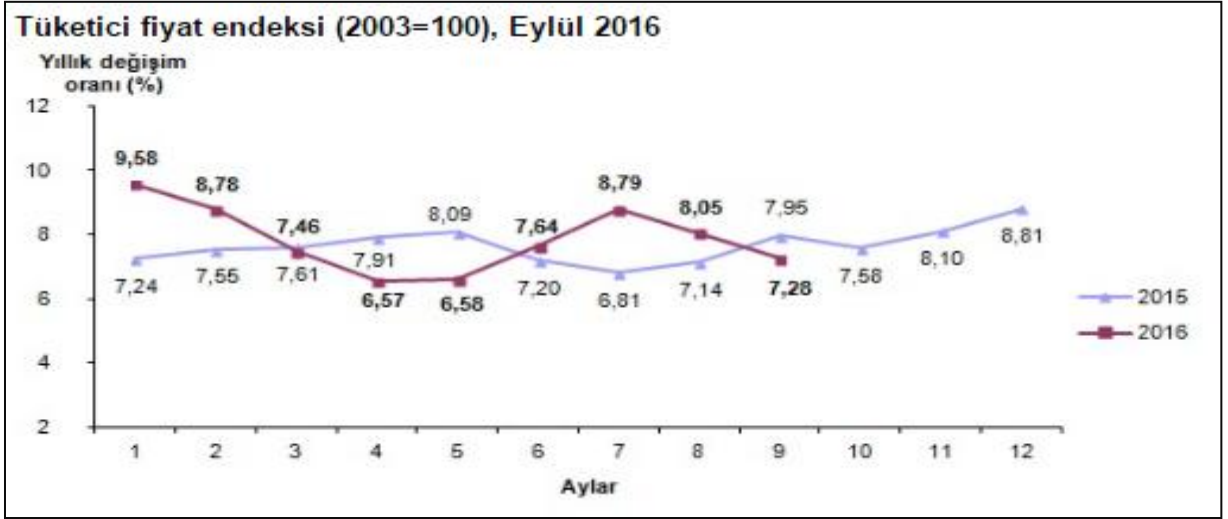
KAYNAK: TBB RİSK MERKEZİ

Eylül ayında Van ilinde toplam 547 çek karşılıksız çıkmıştır. Karşılıksız çeklerin toplam tutarı 15.049.000 TL değerindedir. Geçen aya göre karşılıksız çıkan çek sayısında %54'lük bir düşüş olmuştur.

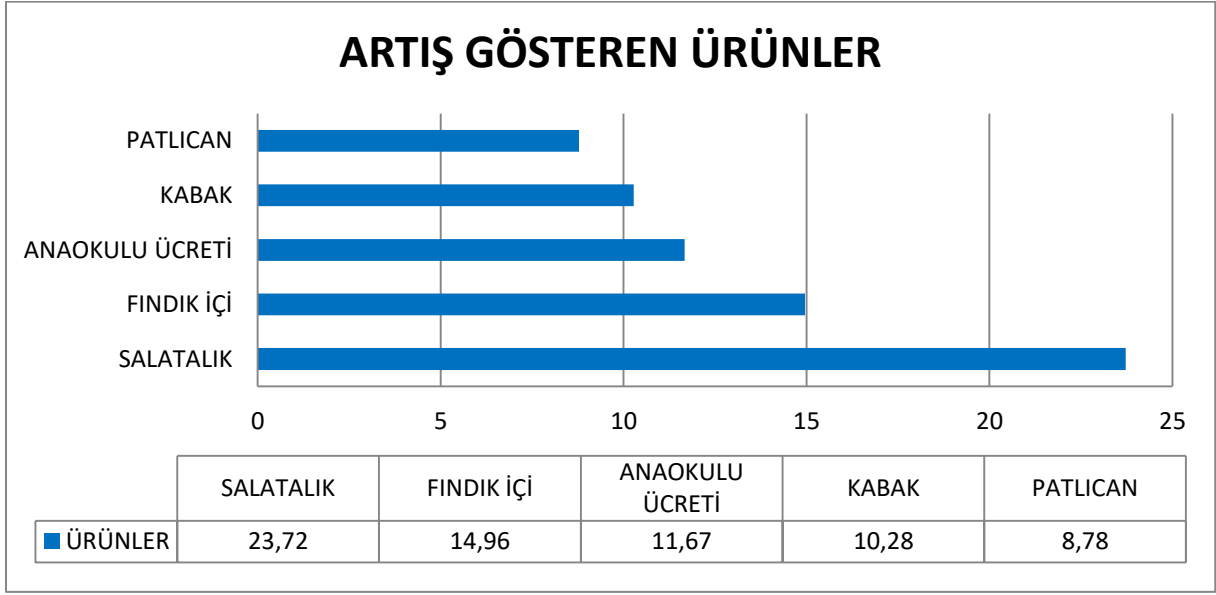
### TÜKETİCİ FİYAT ENDEKSİ VE DEĞİŞİM ORANLARI (2003=100) EYLÜL 2016

	BİR ÖNCEKİ AYA GÖRE DEĞİŞİM ORANI (%)	BİR ÖNCEKİ YILIN ARALIK AYINA GÖRE DEĞİŞİM ORANI (%)	BİR ÖNCEKİ YILIN AYNI AYINA GÖRE DEĞİŞİM ORANI (%)	ON İKİ AYLIK ORTALAMALARA GÖRE DEĞİŞİM ORANI (%)
TÜRKİYE	0,18	4,72	7,28	7,92
TRB2	-0,32	4,77	7,11	7,10

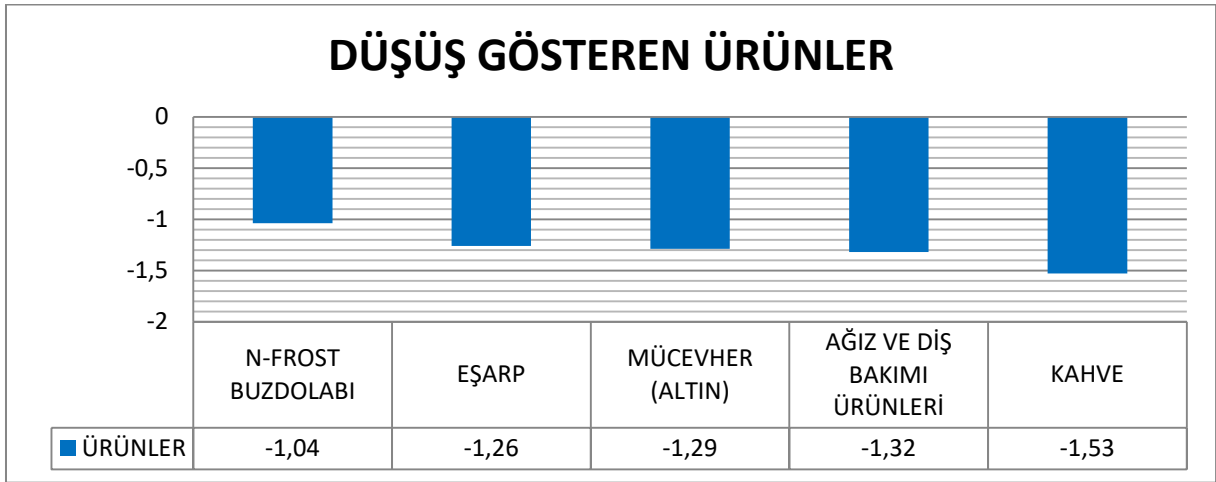
KAYNAK: TÜİK



## BİR ÖNCEKİ AYA GÖRE EN YÜKSEK ARTIŞ GÖSTEREN 5 ÜRÜN (EYLÜL 2016)



## BİR ÖNCEKİ AYA GÖRE EN AZ ARTIŞ GÖSTEREN 5 ÜRÜN (EYLÜL 2016)



## SOSYAL GÜVENLİK KURUMU GÖSTERGELERİ

<b>İL NÜFUSU</b>			<b>1.096.397</b>
<b>TOPLAM SOSYAL GÜVENLİK KAPSAMI (Aktif+Pasif+GSS Kapsamında Tescil Edilenler)</b>			<b>1.081.456</b>
<b>İŞ YERİ SAYISI</b>			<b>6.931</b>
<b>TOPLAM SOSYAL GÜVENLİK KAPSAMI (GSS Kapsamında Tescil Edilenler Hariç)</b>			<b>669.949</b>
<b>SOSYAL GÜVENLİK KAPSAMININ (GSS Kapsamında Tescil Edilenler Hariç) TOPLAM İL NÜFUSA ORANI</b>			<b>%61,10</b>
<b>SOSYAL GÜVENLİK KAPSAMI DIŞINDA KALAN NÜFUS</b>			<b>14.941</b>
<b>SOSYAL GÜVENLİK KAPSAMINDA AKTİF ÇALIŞAN KİŞİ SAYISI</b>			
EMEKLİ SANDIĞI (4/C)	BAĞ-KUR (4/B)	SSK (4/A)	
<b>39.963</b>	<b>15.906</b>	<b>70.438</b>	
<b>TOPLAM 126.307</b>	<b>TOPLAM NÜFUSA ORANI %11,52</b>		
<b>SOSYAL GÜVENLİK KAPSAMINDA AYLIK ALAN KİŞİ SAYISI</b>			
EMEKLİ SANDIĞI (4/C)	BAĞ-KUR (4/B)	SSK (4/A)	
<b>10.142</b>	<b>11.316</b>	<b>21.347</b>	
<b>TOPLAM 42.805</b>	<b>TOPLAM NÜFUSA ORANI %3,90</b>		
<b>SOSYAL GÜVENLİK KAPSAMINDA BAKMAKLA YÜKÜMLÜ TUTULANLARIN (YARARLANANLAR) SAYISI</b>			
EMEKLİ SANDIĞI (4/C)	BAĞ-KUR (4/B)	SSK (4/A)	
<b>94.874</b>	<b>104.659</b>	<b>301.304</b>	
<b>TOPLAM 500.837</b>	<b>TOPLAM NÜFUSA ORANI %45,68</b>		
<b>GENEL SAĞLIK SİGORTASI KAPSAMINDA TESCİL EDİLENLER</b>			<b>411.507</b>

KAYNAK: VAN SGK İL MÜDÜRLÜĞÜ

## VAN İLİ İŞGÜCÜ GÖSTERGELERİ

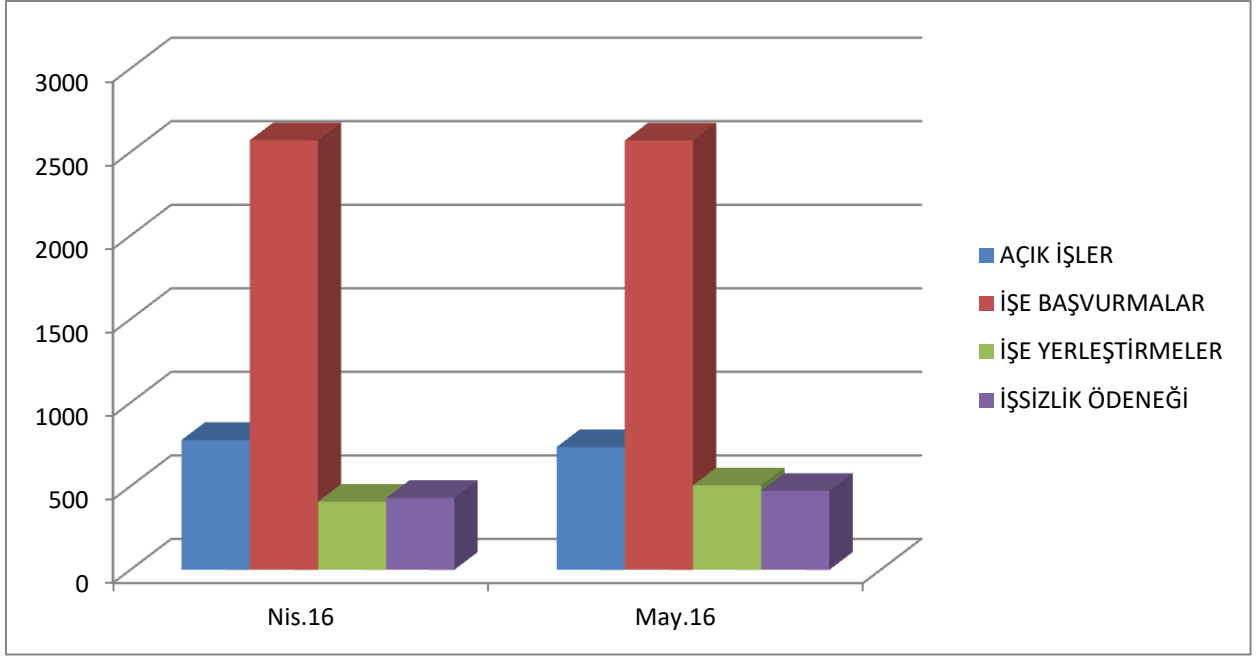
YILLAR	İş Gücüne Katılım Oranı (%)	İşsizlik Oranı (%)	İstihdam Oranı (%)
<b>2015</b>	<b>46,2</b>	<b>10,3</b>	<b>41,4</b>

KAYNAK: TÜİK

2015 yılı TÜİK verilerine göre Van ilinde işsizlik %10,3, işgücüne katılım oranı %46,2, istihdam oranı ise %41,4 olarak hesaplanmıştır.

	NİSAN-2016	MAYIS-2016	DEĞİŞİM (%)
<b>AÇIK İŞLER</b>	<b>777</b>	<b>735</b>	<b>-5,41</b>
<b>İŞE BAŞVURMALAR</b>	<b>2.571</b>	<b>2.570</b>	<b>-0,04</b>
<b>İŞE YERLEŞTİRMELER</b>	<b>408</b>	<b>506</b>	<b>24,02</b>
<b>İŞSİZLİK ÖDENEĞİNE BAŞVURU</b>	<b>430</b>	<b>473</b>	<b>-10,00</b>

KAYNAK: İŞKUR



\*\* İşkur.gov.tr'den herhangi bir güncelleme yapılmadığından yeni veriler eklenememiştir.

### VAN FERİT MELEN HAVALİMANI GELEN GİDEN YOLCU İSTATİSTİKLERİ 2015

	2014			2015			2014-2015 TOPLAMDA DEĞİŞİM (%)
	İÇ HAT	DIŞ HAT	TOPLAM	İÇ HAT	DIŞ HAT	TOPLAM	
GELEN-GİDEN YOLCU TRAFİĞİ	1.204.114	3.031	1.207.145	1.390.465	3.863	1.394.328	16
TÜM UÇAK TRAFİĞİ	9.305	81	9.386	11.128	135	11.263	20

KAYNAK: [www.van.dhmi.gov.tr](http://www.van.dhmi.gov.tr)

Van Ferit melen havalimanı istatistiklerine göre 2015 yılında bir önceki yıla göre toplam yolcu sayısı %16 artmış, tüm uçak seferleri ise %20 artmıştır.

## VAN FERİT MELEN HAVALİMANI GELEN GİDEN YOLCU İSTATİSTİKLERİ 2016

	2015 EYLÜL SONU			2016 EYLÜL SONU			2015-2016 TOPLAMDA DEĞİŞİM (%)
	İÇ HAT	DIŞ HAT	TOPLAM	İÇ HAT	DIŞ HAT	TOPLAM	
GELEN-GİDEN YOLCU TRAFİĞİ	1.043.032	3.096	1.046.128	1.134.767	3.061	1.137.828	9
TÜM UÇAK TRAFİĞİ	8.292	103	8.395	8.789	156	8.945	7

KAYNAK: [www.van.dhmi.gov.tr](http://www.van.dhmi.gov.tr)

Eylül ayı sonunda toplam 8.789 uçuş seferi gerçekleşmiştir. Bu dönemde 1.137.828 yolcu seyahat etmiştir. Aynı ayın geçen yılına göre gelen giden yolcu trafiğinde %9, tüm uçak trafiğinde %7 artış yaşanmıştır.

## TÜRKİYE'YE GELEN YABANCILARIN SINIR KAPILARININ BAĞLI OLDUĞU İLLERE VE TAŞIT ARAÇLARINA GÖRE DAĞILIMI-EYLÜL 2016

Aylar	Hava	Kara	Tren	Deniz	Toplam
EYLÜL	-	24.055	4	-	24.059
OCAK-EYLÜL	716	170.627	70	-	171.413

KAYNAK: Kültür ve Turizm Bakanlığı

## VAN TİCARET VE SANAYİ ODASI

## FAAL ÜYE SAYISI

ŞİRKET TİPİ	ADET	SERMAYE (TL)
ANONİM ŞİRKET	356	1.787.997.781
ADİ KOMANDİT ŞİRKET	1	10.000
ADİ ORTAKLIK	3	12.000
KOLLEKTİF ŞİRKET	2	60.000
KOMANDİT ŞİRKET	1	7.500
KOOPERATİF	158	11.517.939
LİMİTED ŞİRKET	2.666	1.397.456.914
MÜNFERİD ŞİRKET	1	50.000
GERÇEK KİŞİ TİCARİ İŞLETMESİ	1.194	179.991.943
VAKIF İKTİSADİ İŞLETMESİ	1	
KAMU KURULUŞU	1	500.000
DİĞER İKTİSADİ İŞLETMELER	4	100.300
<b>TOPLAM</b>	<b>4.388</b>	<b>3.377.704.378</b>